

Hotline : 098 393 2369

บริษัท ปักหมุด ฮอลิเดย์ จำกัด
Pukmud Holiday Co.,Ltd.

185/20 หมู่บ้านเดอะคอนเนค 32 ซอยลาดพร้าว 126 (กรีนทพร) แขวงพลับพลา
เขตวังทองหลาง กรุงเทพมหานคร 10310 Tel : 02 147 2566 Fax : 02 147 2566
E-mail : Pukmud01@gmail.com www.pukmudholiday.com
www.facebook.com/pukmudholiday @pukmudholiday



4 วัน 2 คืน

Jeju New Opening Gold Package

เกาะเชจู ที่เที่ยวใหม่ ยองมอริแฮอัน Ecoland วัดซอนวังซา

เดินทาง : 07 ก.ค. - 23 ก.ย. 65

JEJUair **Jeju**



ราคาเริ่มต้น
12,999.-

เมนูพิเศษ : โจ๊กหอยเป่าอ้อ
หมูย่างดัลบี ตัมซีโดรงหมุดำ ซุปไก่สวรรค์ทะเลเดือด

โปรแกรมการเดินทาง

ไร่ชาเขียวโอซุลลือก - แหลมชงอ็คซาน - แหลมหัวมังกร ยองมอริ - วัดซันบัง โปมนุซา

ศูนย์น้ำมันสนซัมแดง - นั่งรถไฟเที่ยว ECOLAND --หมู่บ้านวัฒนธรรมซองอึบ - ภูเขาไฟซองซาน อิลจูลง - แหลมซอพจีโกจี

วัดซอนวังซา - ศูนย์แสดงชุดเครื่องนอน SESA LIVING - ซุปเปอร์มาร์เก็ต ละลายเงินวอน - ชายหาดอีโฮเทอู

ร้านค้าปลอดภาษี LOTTE DUTY FREE - ซุปปิ้งในดาวน์ทาวน์

วันแรกของการเดินทาง

พบกันที่สนามบินสุวรรณภูมิ - ออกเดินทางจากสนามบินสุวรรณภูมิ



จุดนัดพบแรกสนามบินสุวรรณภูมิ เป็นสนามบินนานาชาติประจำประเทศไทย เวลาค้นหาหมาย : 23:30 เที่ยวบิน : 7C2244

เที่ยวบินออกเดินทางจากสนามบินนานาชาติสุวรรณภูมิ เวลา : 02.25-09.55 เที่ยวบิน : 7C2244 ใช้เวลาเดินทางประมาณ 5-6 ชั่วโมง

วันที่สองของการเดินทาง

ไร่ชาเขียวโอซุลลอค - แหลมซงอักซาน - แหลมหัวมังกกร ยงมอริ - วัดชันบัง โพนุนซา



พาท่านเดินทางถึงสนามบินเชจูอินเตอร์เนชันแนลแอร์พอร์ต หลังจากผ่านด่านตรวจคนเข้าเมือง รับกระเป๋าที่สายพาน ออกมาพบกับผู้นำทัวร์เพื่อทำการยืนยันตัวตนการเข้าร่วมทัวร์ และเตรียมตัวบริเวณจุดนัดพบเพื่อออกเดินทางท่องเที่ยวพร้อมกัน



พาท่านรับประทานเมนูขึ้นชื่อประจำเกาะเชจู **Jeon Bokjuk หรือโจ๊กหอยเป่าฮ็อ (มีอยู่ที่ 1)** ที่โด่งดังแบบใครที่มาเที่ยวเชจูต้องลองมาลิ้มรสให้ได้ และที่สำคัญนอกจากความอร่อยของตัวข้าวโจ๊กที่ถูกปรุงเป็นพิเศษแล้ว ยังมีหอยเป่าฮ็อจากท้องทะเลเกาะเชจู มาเป็นชิ้นพอดีคำแบบน่ารักประทานมากๆ เมนูนี้บอกเลยว่านอกจากอร่อยแล้วยังได้ประโยชน์ เพิ่มกำลังวังชาอีกด้วย



พาท่านเดินทางสู่ **ไร่ชาเขียวโอซุลลอค** ขึ้นชื่อที่สุดแห่งเกาะเชจู O'Sulloc ซึ่งจะแบ่งเป็นโซนไร่ชากลางแจ้ง และโซนพิพิธภัณฑ์ที่มีการจัดแสดงเรื่องราวของชา ร้านคาเฟ่ และร้านขายของฝาก ซึ่งท่านสามารถเยี่ยมชมได้ทุกๆโซน เกาะเชจูเป็นดินแดนที่ได้รับของขวัญจากธรรมชาติ ปลูกชาเขียวได้คุณภาพสูง ผสมผสานกับนวัตกรรมสมัยใหม่ จนทำให้ชาที่นี่ส่งออกไปขายทั่วโลก นักท่องเที่ยวทั้งเกาหลีและต่างชาติมักมีจุดมุ่งหมายที่จะมาลิ้มรสความอร่อยของชาที่มีรสชาติเป็นเอกลักษณ์ถึงแหล่งผลิต โดยเฉพาะไอศกรีมชาเขียว เค้กโรล

เครื่องดื่มชาเขียวทั้งร้อนและเย็น รับประกันความฟินไปตามๆกัน ส่วนใครที่เน้นการชมวิวกายรูป สวยทุกมุมจนกดชัตเตอร์รัวแน่นอน ไม่ว่าจะไปโซนไร่ชา หรือขึ้นไปจุดชมวิวด้านบนสุดของพิพิธภัณฑ์ ก็จะทำให้เห็นความยิ่งใหญ่อลังการของไร่ชาที่นี่



พาท่านเดินทางสู่ [ซองอักซาน\(SONG AK SAN\)](#) หรือที่เรียกกันว่า “แหลมของอักซาน” เป็นภูเขาที่มีแหลมทอดยาวออกสู่ท้องทะเล พร้อมประวัติศาสตร์เกี่ยวกับสงครามในสมัยอดีต ที่มีการให้ชาวบ้านเกาะเซจูมาเจาะอุโมงค์เพื่อเก็บยุทธโศปกรณ์ต่างๆ ปัจจุบันยังเป็นอุโมงค์บ้าง บางอันก็ถล่มลงมาแล้ว แต่ด้วยความสวยงามของบริเวณนี้ จึงถูกเลือกให้เป็นฉากถ่ายทำซีรีส์สุดฮิตที่ตั้งทั่วโลก “แดจังกึม” นั่นเอง เมื่อมาเที่ยวที่นี่แนะนำให้ลงไปถ่ายรูปบริเวณท่าเรือที่มีหินรูปทรงแปลกตา และชายหาดหินทรายที่มีสีดำสนิท จนหลายคนเรียกทะเลบริเวณนี้ว่า ทะเลสีดำ และที่พลาดไม่ได้ต้องไปอุดหนุน อาหารทะเลที่งั้นมาสดๆ อาทิ หอยเป่าฮื้อ ปลิงทะเล โดยชาวบ้านกลุ่ม

หญิงประดาน้ำ หรือ แสนยอ ถ้าโชคดีก็อาจจะได้เห็นการดำทะเลของป่าๆบริเวณนั้นด้วย



พาท่านเที่ยวชมความมหัศจรรย์ของธรรมชาติ [แหลมหัวมังกร ยงมอริ](#) ที่มีเอกลักษณ์เฉพาะตัวของเกาะเซจู ก็คือแหลมโขดหินที่มีลวดลายเป็นแนวยาวสลับซับซ้อนกัน แบบสวยงาม ไม่เหมือนใคร และที่แห่งนี้ตามจินตนาการของคนสมัยก่อนมองว่ามีความเหมือนกับมังกรที่กำลังจะกระโจนลงน้ำทะเล จึงตั้งชื่อว่า "ยงมอริ" ที่แปลว่าหัวมังกรนั่นเอง และนอกจากท่านจะได้ชมความสวยงามของโขดหินแล้ว ยังมีพิพิธภัณฑ์เรือที่บอกเล่าเรื่องราวของ Hendrick Hamel เป็นชาว Netherlands ที่มาติดอยู่เกาะเซจู เมื่อได้กลับไป จึงได้เขียนหนังสือบันทึกความประทับใจที่มีของเกาะเซจู

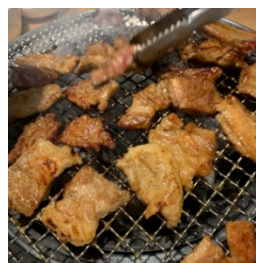
นั่นเอง

จากนั้นพาท่านแวะเยี่ยมชม และนมัสการพระใหญ่ [ณ วัดซันบังโพมุนซา](#) วัดแห่งนี้ตั้งอยู่บนเขาซันบังหันหน้าออกสู่ทะเล ภายใน



วัดประดิษฐานพระพุทธรูปองค์ใหญ่สีทองถือถ้วยโอสถ ผู้คนนิยมมาขอพรเรื่องของสุขภาพ และความร่ำรวยเงินทอง โดยนิยมทำบุญด้วยการถวายข้าวสาร เทียน พร้อมทั้งการหมุนระฆังทองคำ รอบฐานองค์พระเพื่อความเป็นสิริมงคลอีกด้วย ซึ่งมีความศักดิ์สิทธิ์และเป็นที่เลื่อมใสของชาวบ้านบนเกาะเซจูมายาวนาน นอกจากนั้นรูปปั้นพระแม่กวนอิมซึ่งหันหน้าออกสู่ทะเล ยังเป็นอีกหนึ่งศรัทธาของผู้ที่นับถือ นิยมนำน้ำบริสุทธิ์มาถวาย เพื่อความอุดมสมบูรณ์ของชีวิต ไม่ใช่แค่ชาวพุทธ

เท่านั้นที่นิยมมาเยี่ยมชมที่วัดแห่งนี้ เพราะความสงบ และวิวทิวทัศน์ที่สวยงาม มองเห็นท้องทะเลแบบพาโนรามา จึงกลายเป็นอีกหนึ่งสถานที่ที่ต้องมาเยือนสักครั้งเมื่อมาเที่ยวเกาะเซจู



พร้อมเสิร์ฟด้วยเมนู [เทจี ยังนยอมน คัลบี \(มื้อที่ 2\)](#) อาหารเกาหลีแบบปิ้งย่างที่มีชื่อเสียงของเกาหลี เป็นการนำเนื้อหมูส่วนซี่โครงมาหมักกับเครื่องปรุงจนเนื้อนุ่ม เสิร์ฟให้ท่านได้อย่างสดๆ ร้อนๆ ร่วมรับประทานด้วยกัน วิธีการทานให้ได้อรรถรส ต้องตัดหมูเป็นชิ้นๆ นำผักสด กระเทียม กิมจิ และเครื่องเคียงต่างๆ มาห่อรวมกัน รับประทานคำโตๆแบบสไตล์คนเกาหลี หรือทานกับข้าวสวยร้อนๆที่เรามีเสิร์ฟให้ไม่อันก็ได้เช่นกัน

วันที่สามของการเดินทาง

ศูนย์น้ำมันสนเข็มแดง - นักรัไฟเที่ยว **ECOLAND** - หมู่บ้านวัฒนธรรมของอึบ -

ภูเขาไฟของซาน อิลจลบบง - แหลมซอพจีโกจี

รับประทานอาหารเช้าที่โรงแรมที่พัก (มื้อที่ 3) เป็นสไตล์บุฟเฟ่ต์แบบฉบับเกาหลี ให้ท่านเลือกรับประทานในห้องอาหารที่ สะอาด
บรรยากาศดี พร้อมออกเดินทางท่องเที่ยวต่อ



จากนั้นพาท่านไปรู้จักกับ สมุนไพรที่มีชื่อเสียงของประเทศเกาหลีได้ **Red Pine Oil หรือ น้ำมันสนเข็มแดง** ตามตำหรับยาโบราณสมัยราชวงศ์โชซอน ที่ถูกบันทึกไว้เป็นลายลักษณ์อักษร ปัจจุบันได้นำมา
สกัดด้วยวิธีที่ทันสมัยถึงสรรพคุณที่ดีที่สุดออกมาในรูปแบบที่ท่านได้ง่าย และบำรุงสุขภาพได้ดีที่สุด
น้ำมันสนเข็มแดงมีสรรพคุณช่วยในการทำความสะอาดระบบหลอดเลือด เคลียร์หลอดเลือดที่อุดตัน
ลดคอเลสเตอรอล ความดัน เบาหวาน ป้องกันเส้นเลือด ตีบ แดง ตัน อีกทั้งยังช่วยให้การผ่อนคลาย
หลับสนิทมากขึ้น ผิวพรรณดูมีสุขภาพดี รับประทานเป็นประจำ ร่างกายแข็งแรงขึ้นตามลำดับ



พาท่าน**นั่งรถไฟ ECOLAND เที่ยวชมธรรมชาติ** สูดอากาศบริสุทธิ์ และร่วมกิจกรรมตามสถานีต่างๆ ด้านในถูกสร้างอยู่ท่ามกลางผืน
ป่าขนาดใหญ่ แบ่งออกเป็นหลายหลากโซน ไม่ว่าจะเป็นทะเลสาบ ที่สามารถเดินชมวิวนบนสะพานไม้ แต่ละฤดูจะมีดอกไม้ และพันธุ์
ไม้ต่างๆออกสลับกันให้ท่านได้มาเชคอินกันได้ตลอดทั้งปีเลย เดือนธ.ค. - ม.ค. ฤดูหนาวจัด หิมะตก และดอกคามิลเลียบาน เดือน
ก.พ.-เม.ย พุ่มดอกยูแซกต และมีซากุระบานตอนปลายเดือนมีนา เดือนพ.ค-ก.ค. ชมทิวลิป ดอกไฮเดรนเยีย และลาเวนเดอร์ เดือน
ส.ค.-ก.ย. ดอกSunpatein บาน พุ่มหญ้าเขียวช่อ่ม เดือนต.ค.-พ.ย. พุ่มหญ้าสีชมพูพิงค์มูลลี่ และดอกหญ้าออกแซ



พาท่านรับประทานเมนูท้องถิ่นประจำเกาะเชจู **ซ็อบ-จ็ก-ปโย-กุก คือต้มซุบซี่โครงหมู (มื้อที่4)**
สมัยก่อนเกาะเชจูเลี้ยงหมูแทบจะทุกครัวเรือน ซี่โครงของหมูจะถูกนำมาทำซุบ ด้วยน้ำซุบที่ไม่
เหมือนใคร เพราะจะเป็นซุบชั้นเหนียวเล็กน้อย เพราะสูตรเฉพาะที่จะใส่ข้าวเมะมิลลงไปด้วย จึง
มีรสชาติที่เข้มข้น เนื้อหมูจะนุ่ม ร้อนจากกระดูก ละมุนมากๆ เสริฟท่านพร้อมข้าวสวย และ
เครื่องเคียงตามฤดูกาล

จากนั้นพาท่านเยี่ยมชม [หมู่บ้านวัฒนธรรม "ซองอ็อบ" \(SONGEUB FOLK VILLAGE\)](#) เป็นหมู่บ้านโบราณอายุมากกว่า 300 ปี ที่ยังมี



ผู้คนอาศัยอยู่จริง เมื่อไปถึงจะมีชาวบ้านมาต้อนรับและพาเราเดินชมวิถีชีวิตต่างๆ ในหมู่บ้าน พร้อมถ่ายทอดเรื่องราวของคนที่นี่ให้ฟังแบบสนุกสนาน เราจะได้รู้จักรูปแบบเทพพระเจ้า ทอลฮารูบัง ที่มีอยู่ทั่วเกาะ บ้านที่สร้างจากก้อนหินทั้งหลัง แหล่งน้ำจืดที่หายากมาก อาชีพหลักของชาวเกาะ ความไม่เท่าเทียมของหญิงชายในอดีต สัตว์เลี้ยงประจำเกาะ ไหหรือโอ่งโบราณที่ได้มีไว้หมักกิมจิ เหมือนที่อื่นๆ และที่พลาดไม่ได้สินค้า Otop ของหมู่บ้านที่มีมาช้านาน เป็นที่เลื่องชื่อว่ามีมาเกาะเซจูต้องมาชิม และซื้อสักครั้ง นั่นก็คือผลิตภัณฑ์แคลเซียมธรรมชาติจากกระดูกม้า และน้ำหมักเบอร์รี่ป่า แบล็คราสเบอร์รี่ หรือที่เรียกกันว่า Omija (โอมิจา) ถ้าได้ดื่มจะสดชื่นมากๆ

จากนั้นนำท่านชม [ภูเขาไฟของซาน อิลจูลบง \(SEONGSAN ILCHULBONG\)](#) หรือที่ถูกขนานนามว่า “Sunrise Peak” มีอายุกว่า 5000 ปี



ที่นี่เป็นจุดชมพระอาทิตย์ขึ้นที่สวยงามที่สุด จึงเป็นสถานที่โด่งดังที่ผู้คนมาขอพรและชมพระอาทิตย์ขึ้น ป็นสถานที่ที่นักท่องเที่ยวจากทั่วโลกอยากมาสัมผัส จึงถูกยกย่องให้เป็น 1 ใน 7 สิ่งมหัศจรรย์ใหม่ทางธรรมชาติ ภูเขาไฟลูกนี้สงบลงเป็นที่เรียบร้อยแล้ว แต่ทั้งความสมบูรณ์และสวยงามเอาไว้ โดยรูปทรงที่กลมขนาดใหญ่เส้นผ่านศูนย์กลางประมาณ 600 เมตร มีรอยหยักมองแล้วลักษณะเหมือนทรงมงกุฎเลย และเป็นการเชื่อมโยงกับเกาะเซจูแบบธรรมชาติ ด้วยธารลาวา ปัจจุบันจึงสามารถไปเที่ยวจุดนี้ด้วยรถยนต์ และใครที่อยากได้บรรยากาศปากปล่องภูเขาไฟ

พร้อมชมวิวทิวทัศน์ที่สวยงาม ต้องเอาชนะใจตัวเองด้วยการเดินขึ้นไปพิชิตถึงยอดปากปล่อง ความสูงจากระดับน้ำทะเล 182 เมตรเท่านั้น



จากนั้นพาท่านเดินทางสู่ [แหลมซอพีโกจี](#) หนึ่งในสถานที่ที่สวยงามอดีตบนเกาะเซจู ที่มีความสวยงามจนเป็นจุดที่ซีรีส์เกาหลีนิยมมาถ่ายทำมากที่สุด กิจกรรมน่าสนใจของจุดนี้มีเยอะมาก เช่นการเดินไปเยี่ยมชมปลายสุดของแหลมที่จะมีประภาคารสีขาวตั้งเด่นสวยงาม มีโขดหินคู่ที่เรียกกันว่า หินตาหินยาย ระวังทางก็จะจะมีบ้านหลังหนึ่งที่สมัยอดีตเคยเป็ยโบสถ์เก่า ปัจจุบันถูกปรับเปลี่ยนเป็นความน่ารักให้ผู้คนมาถ่ายรูปกัน เส้นทางเดินโค้งซ้ายโค้งขวา สวยงามมาก และอีกกิจกรรมเด็ดคือต้องมาชิมปลาหมึกสดที่ชาวบ้านเอาไปตากลมจนแห้ง และนำมาย่างบนหินภูเขาไฟนั่นเอง กลิ่นจะหอม และรสชาติหวาน อร่อย สดมากๆ ถือเป็นของกินที่มาแล้วไม่กินถือว่าไม่ถึงเลยทีเดียว



พาท่านลิ้มรสเมนูพิเศษ **ซูปไก่ทะเลสวรรค์ (มื้อที่ 5)** ที่ผสมผสานความเป็นท้องถิ่นของเกาะเชจู เข้ากับเรื่องสุขภาพที่แข็งแรงนั่นก็คือซูปไก่นั่นเอง เมนูนี้จึงเปรียบดั่งเมนูจากสวรรค์เลยทีเดียว ส่วนประกอบหลักๆ จะเป็นไก่ที่ต้มด้วยสมุนไพรจืดๆ และเพิ่มซีฟู้ดตามฤดูกาลเข้าไป ทำให้น้ำซูปอร่อย หวาน กลมกล่อมไม่เหมือนใคร เสริมพาท่านพร้อมข้าวสวยร้อนๆ และเครื่องเคียงต่างๆ เช่น กิมจิ สาหร่าย หัวไชเท้า

ที่พัก Sea & Hotel / Jeju in Hotel / Jeju Nice Hotel หรือเทียบเท่า

วันที่สามของการเดินทาง วัดซอนวังซา - ศูนย์แสดงชุดเครื่องนอน **SESA LIVING** - ซุปเปอร์มาร์เก็ต กระจายเงินวอน - ชายหาดอีโฮเทอู - ร้านค้าปลอดภาษี **LOTTE DUTY FREE** - ช้อปปิ้งใน

รับประทานอาหารเช้าที่โรงแรมที่พัก (มื้อที่ 6) เป็นสไตล์บุฟเฟ่ต์แบบฉบับเกาหลี ให้ท่านเลือกรับประทานในห้องอาหารที่ สะอาด บรรยากาศดี พร้อมออกเดินทางท่องเที่ยวต่อ



พาท่านเข้าไปชม **วัดป่า "ซอนวังซา"** เป็นวัดที่สวยงามที่อยู่กลางหุบเขา 99ยอด ของเทือกเขาฮัลลาซาน ซึ่งสายมูต้องห้ามพลาดเพราะวัดแห่งนี้ต้องมาขอพรเรื่องเงินทอง และความก้าวหน้าในเรื่องหน้าที่การงาน วัดนี้ถูกขึ้นทะเบียนเป็นวัดเก่าแก่และศักดิ์สิทธิ์มากแห่งหนึ่งในเกาหลี อีกทั้งยังมีต้นกำเนิดน้ำแร่ศักดิ์สิทธิ์ที่คนสมัยก่อนใช้ดื่มกินเพื่อเป็นสิริมงคลให้ตนเองอีกด้วย



พาท่านเข้าชมและเลือกซื้อชุดเครื่องนอนเพื่อสุขภาพอันดับหนึ่งของประเทศเกาหลีใต้ **Sesa Living** ที่ใช้เส้นใยในการถักทอถึง 15400 เส้น กันไรฝุ่นได้100% มีการใช้หยกในการทำเส้นใย จึงมีคุณสมบัติในเรื่องของการบำบัดขณะนอนหลับ ซึ่งเนื้อผ้าจะมีสัมผัสที่นุ่ม ลื่น ไม่มีเสียงดังเมื่อขยับตัว และยังปรับอุณหภูมิที่คงที่ให้ร่างกายขณะนอนหลับพักผ่อนอีกด้วย และโชว์รูมแห่งนี้สามารถคืนภาษีให้กับนักท่องเที่ยวอีกด้วย

จากนั้นพาท่านเดินทางสู่ Supermarket หรือที่นักท่องเที่ยวเรียกกันว่า **"ร้านกระจายเงินวอน"** ที่มีขนม ของฝาก ของพื้นเมืองเกาหลี



ที่ขึ้นชื่อ ใครๆมาต้องมีติดไม้ติดมือกลับไป อาทิเช่น ขนมชื่อดังต่างๆ ซ็อกโกแลตหลายหลายรสชาติ สาหร่ายนานาชนิด รามยอน กิมจิ รวมไปถึงของใช้ในครัวเรือน เช่น กระดาษ ตะเกียบ ถ้วยข้าว ซอสปรุงรส ไม้เสก รวมถึงของฝากของที่ระลึกมีให้ท่านได้เลือกซื้อมากมาย เหมือนเอาเงินวอนมาละลายกันอย่างเพลิดเพลินและไม่ต้องกลัวว่าจะใส่กระเป๋าไม่พอ เพราะที่นี่พร้อมบริการบรรจุกล่องตามเงื่อนไขของร้านด้วย



พาท่านรับประทานเมนู แม-อุน-ทเวจี-คัลบี-จิม หรือ ซีโครงหมูตุ๋นซอสแดง (มือที่ 7) เมนูนี้ถูกปากคนไทยแน่นอน เพราะซอสแดงหรือน้ำซุจะมีรสชาติที่เข้มข้น เผ็ดเล็กน้อย และซิมเข้าสู่เนื้อหมู ที่เป็นส่วนซีโคง ที่ตุ๋นจนนุ่ม ละมุนลิ้นมากๆ เสริมพุงกับข้าวสวยร้อนๆ และเครื่องต่างๆ เช่น กิมจิ สาหร่าย หัวไชเท้า หรือ ผักตามฤดูกาล



พาท่านท่องเที่ยวชายหาดขึ้นชื่อบนเกาะเซจู "อีโฮเทจู" นอกจากความสวยงามของท้องทะเล คาเฟ่น่ารักๆต่างๆแล้ว ยังมีสัญลักษณ์ที่มองลงมาจากเครื่องบินจะเห็นทันทีที่ถึงเกาะเซจู นั่นก็คือประภาคารรูปม้าสีขาว และสีแดง ม้าถือว่าเป็นสัตว์ประจำเกาะเซจู และใครๆที่มาเที่ยวก็นิยมมาถ่ายรูปและเช็คอินกันที่นี่เสมอ



พาท่านช้อปปิ้งสินค้าปลอดภาษี LOTTE DUTY FREE เครื่องสำอางค์เกาหลีและต่างประเทศ สินค้าแบรนด์เนม ราคาถูก

จากนั้นพาท่านเดินทางสู่แหล่งช้อปปิ้งในตัวเมืองแห่งเกาะเซจู มีโซนใต้ดิน และโซนวอล์กิ้งสตรีท ซึ่งถือว่าเป็นแหล่งรวมสินค้า ยอดฮิต ดิตเทรนด์ ไม่ว่าจะเป็นแบรนด์ท้องถิ่นเกาหลี แบรินด์สปอร์ตกีฬาต่างๆ ทั้งแฟชั่นเสื้อผ้า หมวก กระเป๋า รองเท้า เครื่องสำอางค์ และยังมีสตรีทฟู้ด ขนม คาเฟ่ต่างๆอีกด้วย

ถึงเวลาอันสมควรพาท่านเดินทางกลับประเทศไทย โดยมีเจ้าหน้าที่คอยดูแลขั้นตอนการเช็คอิน ตัวเครื่องบิน และอำนวยความสะดวก เพื่อส่งทุกท่านกลับด้วยความสวัสดิภาพ และความประทับใจ

21:45 - 01:25 นำท่านเดินทางสู่ ประเทศไทย โดยเที่ยวบินที่ 7C2243 ถึงสนามบินสุวรรณภูมิโดยสวัสดิภาพ



อัตราค่าบริการ			
ที่เรียยตเดินทาง	ราคาโปรโมชั่น (จำนวนจำกัด)	ราคาปกติ	พักเดี่ยวเพิ่ม
กรกฎาคม :7-10, 8-11, 9-12, 10-13, 16-19, 17-20, 18-21, 19-22	12,999	15,999	4,000.-
กรกฎาคม : 20-23	13,499	16,499	
กรกฎาคม :11-14, 15-18, 21-24, 22-25, 23-26, 24-27, 26-29, 29-1ส.ค., 31-3 ส.ค. สิงหาคม : 1-4, 2-5, 7-10, 8-11, 14-17, 15-18, 16-19, 21-24, 22-25, 23-26, 28-31, 29-1ก.ย., 30-2 ก.ย. กันยายน : 4-7, 5-8, 6-9, 11-14, 12-15, 13-16, 18-21, 19-22, 20-23	13,999	16,999	
กรกฎาคม: 30-2 ส.ค. สิงหาคม : 3-6 ,6-9 ,9-13 ,13-16 ,17-20 ,20-23 ,24-27 ,27-30 ,31-3 ก.ย. กันยายน : 3-6, 7-10, 10-13, 14-17 ,17-20 ,21-24	14,499	17,499	
กรกฎาคม : 25-28, สิงหาคม : 4-7, 5-8, 12-15, 18-21, 19-22, 25-28, 26-29, 27-30 กันยายน : 1-4, 2-5, 8-11, 9-12, 15-18, 16-19, 22-25, 23-26	14,999	17,999	
สิงหาคม : 10-13	15,999	18,999	
กรกฎาคม : 14-17, 28-31	16,999	19,999	
กรกฎาคม : 12-15, 27-30 สิงหาคม : 11-14	17,999	20,999	
กรกฎาคม : 13-16	18,999	21,999	
ทารก (ไม่เกิน 2 ปี) = 5,000.-		จอยกรู๊ป (ไม่ใช่ตัวเครื่อง) =6,000.-	

เนื่องจากทางแลนด์เกาหลี ได้รับแจ้งเตือนหลายครั้งจากกองตรวจคนเข้าเมืองประเทศเกาหลีใต้ และจากสายการบิน เรื่องผู้แอบแฝงมา เป็นนักท่องเที่ยว แต่ไปด้วยวัตถุประสงค์อื่น เช่น ไปทำงาน แรงงานผิดกฎหมาย ดังนั้นโปรแกรม ภูเก็ต ทางแลนด์เกาหลีจำเป็นต้องเก็บ ค่าประกันเพื่อให้ลูกค้าไป-กลับพร้อมกรู๊ปเท่านั้น เป็นจำนวนเงิน (10,000 บาท หรือ 300,000 วอน) หากลูกค้าเป็นนักท่องเที่ยวจริงๆ เดินทางท่องเที่ยวพร้อมกรู๊ปและกลับพร้อมกรู๊ปตามโปรแกรมที่กำหนด สามารถขอรับเงินประกันนี้คืนเต็มจำนวน ดังนั้นจึงใคร่ขอ ความร่วมมือจากลูกค้าปฏิบัติตามเงื่อนไขดังกล่าว

(ขอสงวนสิทธิ์ไม่คืนเงินประกันกรณีลูกค้าไม่ผ่านกองตรวจคนเข้าเมือง หรือ กรมแรงงานทั้งที่ประเทศไทยและประเทศเกาหลีใต้) หากท่านถูกเจ้าหน้าที่ตม.เกาหลี กักตัวไม่ให้เดินทางเข้าประเทศ ค่าใช้จ่ายที่เกิดขึ้นในระหว่างถูกกักตัวและส่งตัวกลับประเทศไทย ลูกค้าจะต้องเป็นผู้ชำระเองทั้งหมด

ข้อกำหนดและเงื่อนไข

1. การสำรองที่นั่ง

- สามารถจองด้วยตนเอง โดยเลือกวันเดินทาง จำนวนผู้เดินทาง ประเภทห้องพักให้ถูกต้อง
- หลังจากนั้นเจ้าหน้าที่จะส่ง Invoice ให้ท่าน หากไม่มีการชำระตามคิวเวท การจองจะถูกยกเลิกอัตโนมัติ และเมื่อจองใหม่ไม่มีที่นั่ง หรือราคาปรับขึ้น จะไม่สามารถใช้ข้อมูลการจองเดิมได้
- การมัดจำ ชำระที่นั่งละ 5,000 บาท และชำระส่วนที่เหลือ ก่อนเดินทางอย่างน้อย 30 วัน หรือตามดีลเดทของ Invoice
- กรณีราคาโปรโมชั่นพิเศษ จองก่อนเดินทางต่ำกว่า 15 วัน ช่วงเทศกาล หยุดยาว ต้องชำระเต็มจำนวนเท่านั้น
- หากไม่ชำระส่วนที่เหลือตามกำหนด ที่นั่งจะถูกยกเลิก และไม่สามารถขอริฟันเงินมัดจำคืนได้ทุกกรณี
- หลังจากชำระเงิน มัดจำ/ชำระเต็มจำนวน ท่านต้องกรอกข้อมูลผู้เดินทางเป็นภาษาอังกฤษตรงตามหน้าพาสปอร์ตด้วยตนเองให้ถูกต้อง หากระบบออกตั๋วแล้ว การแก้ไขจะมีค่าใช้จ่ายจากสายการบิน
- การเดินทางเข้าเกาหลี หากไม่ผ่านด่านตรวจคนเข้าเมือง ไม่สามารถรีฟันได้ทุกกรณี
- ราคาสำหรับพาสปอร์ตไทยเท่านั้น หากเป็นต่างชาติมีค่าใช้จ่ายเพิ่ม 3000 บาท และต้องทำตามเงื่อนไขการเข้าประเทศเกาหลีได้

2. การยกเลิกการเดินทาง

- ยกเลิกการจองไม่น้อยกว่า 30 วัน ก่อนวันเดินทาง Refund ได้ 100% ของยอดที่ชำระแล้ว
- ยกเลิกการจองไม่น้อยกว่า 15 วัน ก่อนวันเดินทาง Refund ได้ 50% ของยอดที่ชำระแล้ว
- ยกเลิกการจองน้อยกว่า 15 วัน ก่อนวันเดินทาง ไม่สามารถ Refund ได้
- ยกเลิกจากเหตุสุดวิสัย เช่น ภัยธรรมชาติ โรคระบาด สงคราม สามารถ Refund ได้แต่หักค่าใช้จ่ายตามจริง ๆ
- ราคาโปรโมชั่น/แคมเปญ/อีเว้นท์ต่างๆ ไม่สามารถยกเลิก/Refund ได้ทุกกรณี
- ช่วงเทศกาล long weekend/Charter flight/Extra flight ไม่สามารถยกเลิก/เปลี่ยนชื่อ/Refund ได้ทุกกรณี

ราคานี้รวม

- ค่าตัวเครื่องบิน ตามที่ระบุในรายการ ไป-กลับพร้อมคณะ
- ค่าภาษีสนามบิน ทุกแห่งที่มี
- ค่าอาหารทุกมื้อ ตามที่ระบุในรายการ / ค่าเข้าชมสถานที่ต่างๆ ตามรายการ
- ค่าที่พักระดับมาตรฐาน จำนวนคืนตามระบุในโปรแกรม (ห้องพัก2-3ท่าน)
- ค่าที่พักระดับมาตรฐาน 2 คืน (พักห้องละ 2-3ท่าน)
- ค่ารถรับ-ส่ง และนำเที่ยวตามรายการ / ค่าน้ำหนักกระเป๋าสัมภาระท่านละ 15 กก.
- ค่าหัวหน้าทัวร์ผู้ชำนาญเส้นทาง นำท่านท่องเที่ยวตลอดรายการในต่างประเทศ (ขอสงวนสิทธิ์หัวหน้าทัวร์ไม่บินขึ้นไปพร้อมกรุ๊ปทัวร์)
- ค่าประกันอุบัติเหตุระหว่างเดินทาง วงเงินท่านละ 1,000,000 บาท (เงื่อนไขตามกรมธรรม์)

ราคานี้ไม่รวม

- ค่าธรรมเนียมวีซ่าคนขับรถและมัคคุเทศก์ท้องถิ่น 1,000 บาท หรือ 35,000 วอน ต่อท่านตลอดทริป
- ค่าวีซ่าสำหรับพาสปอร์ต ต่างดาว (ผู้เดินทางต้องยื่นด้วยตนเองเท่านั้น)
- ค่าน้ำหนักกระเป๋าสัมภาระ ที่เกินจากสายการบินกำหนด (15-20กก)
- ค่าใช้จ่ายส่วนตัว อาทิ ค่าทำหนังสือเดินทาง, ค่ามินิบาร์โรงแรม, ค่าซักรีด, ค่าอาหารและเครื่องดื่มนอกเหนือรายการทัวร์

- ค่ารถ ค่าเดินทางหากแยกจากคณะ (รถจะออกตามเวลาที่กำหนดเท่านั้น หากขึ้นไม่ทันต้องรับผิดชอบค่าเดินทางตามคณะด้วยตนเอง)
- ค่าอาหารตามหลักศาสนาที่นอกเหนือรายการทัวร์ (ลูกค้าต้องเตรียมมาเอง)
- ค่าภาษีมูลค่าเพิ่ม 7% และภาษีหัก ณ ที่จ่าย 3% (ในกรณีออกไปเสร็จเต็มรูปแบบ)
- ค่าปรับ หรือค่าธรรมเนียมหากไม่สามารถผ่านด่านตรวจคนเข้าเมือง

1. การผ่านด่านตรวจคนเข้าเมือง

- หากผู้เดินทางไม่ผ่านการตรวจคนเข้าเมือง ทั้งขาออกจากไทย และขาเข้าเกาหลี ไม่สามารถ Refund ได้ทุกกรณี
- เพื่อเป็นการคัดกรองตามคำขอความร่วมมือจากแลนด์เกาหลี ที่ถูกตัดเตือนจากกองตรวจคนเข้าเมืองเกาหลีได้เรื่องผู้แอบแฝงมาเป็นนักท่องเที่ยว แต่ได้หลบหนีไปด้วยจุดประสงค์อื่น เช่นไปทำงาน แรงงานผิดกฎหมาย จึงจะมีการสุ่มตรวจและเก็บเงินประกันการเดินทางว่าผู้เดินทางต้องไปท่องเที่ยวพร้อมคณะและเดินทางกลับประเทศไทยพร้อมคณะเท่านั้น เป็นจำนวนเงิน 10,000 บาท หรือ 300,000 วอน หากผู้เดินทางไปกลับถูกต้องตามเงื่อนไข จะได้รับเงินประกันคืนเต็มจำนวนทันที แต่หากผู้เดินทางผิดต่อเงื่อนไข หรือไม่ผ่านด่านตรวจคนเข้าเมือง ทั้งไทย-เกาหลี จะถูกริบเงินประกันเต็มจำนวน ไม่สามารถเรียกร้องคืนได้ทุกกรณี
- หากผู้เดินทางไม่ผ่านการตรวจคนเข้าเมืองเกาหลีได้ บริษัทไม่มีอำนาจใดๆ หรือส่วนเกี่ยวข้องใดๆ ผู้เดินทางต้องจัดการเอกสารส่วนตัว เที่ยวบิน และค่าใช้จ่ายต่างๆที่เกิดขึ้นเองทั้งหมด

2. หมายเหตุ

กรุณาอ่านและทำความเข้าใจข้อตกลงด้านล่างโดยละเอียดก่อนทำการจองทุกครั้ง

1. หนังสือเดินทาง ต้องมีอายุเหลือใช้งานไม่น้อยกว่า 6 เดือน (หากหนังสือเดินทางเหลือน้อยกว่า 6 เดือนทำให้ไม่สามารถเดินทางได้ อยู่นอกเหนือความรับผิดชอบของบริษัทและไม่สามารถ Refund ค่าทัวร์ได้)
2. การเดินทางต้องมีผู้เดินทาง ขั้นต่ำ 20 ท่าน (ผู้ใหญ่) หากจำนวนไม่ครบจะถูกยกเลิก และแจ้งให้ทราบล่วงหน้าอย่างน้อย 5 วัน สามารถ Refund ได้เต็มจำนวน หากเป็น กรุ๊ปส่วนตัว 4-8 ท่าน ราคาเริ่มต้น จะเป็นสำหรับ 8 ท่าน หากจำนวนนักท่องเที่ยวลดลงจะต้องมีค่า Extra Charge
3. บริษัทมีสิทธิ์ในการ ปรับเปลี่ยนเที่ยวบิน เส้นทางบิน ราคา อาหาร โรงแรม และรายการท่องเที่ยว ได้ตามความเหมาะสม โดยคำนึงถึงผลประโยชน์ของผู้เดินทางเป็นสำคัญ
4. บริษัทขอสงวนสิทธิ์ในการเปลี่ยนแปลงเที่ยวบินทั้งไปและกลับโดยมิต้องแจ้งให้ทราบล่วงหน้า
5. ทางบริษัทฯจะไม่รับผิดชอบใดๆ ทั้งสิ้น หากท่านใช้บริการของทางบริษัทฯไม่ครบ อาทิ ไม่เที่ยวบางรายการ, ไม่ทานอาหารบางมื้อ เพราะค่าใช้จ่ายทุกอย่าง ทางบริษัทฯได้ชำระค่าใช้จ่ายให้ตัวแทนต่างประเทศแบบเหมาขาดก่อนออก เดินทางแล้ว
6. ทางบริษัทฯจะไม่รับผิดชอบใดๆ ทั้งสิ้น หากเกิดสิ่งของสูญหายจากการโจรกรรม และ/หรือ เกิดอุบัติเหตุที่เกิดจาก ความประมาทของตัวนักท่องเที่ยวเอง
7. ตัวเครื่องบินเป็นตัวราคาพิเศษ กรณีที่ท่านไม่เดินทางพร้อมคณะทั้งขาไป-ขากลับ ไม่ว่าจะจากเหตุใดๆ ไม่สามารถเปลี่ยนแปลงวัน/ชื่อ หรือยกเลิกคืนเงินได้
8. ทางบริษัทฯจะไม่รับผิดชอบใดๆ ทั้งสิ้นหากเกิดกรณีความล่าช้าจากสายการบิน, การประท้วง, การนัดหยุดงาน, การก่อจลาจล ภัยธรรมชาติ และโรคระบาด หรือกรณีที่ท่านถูกปฏิเสธ การเข้าหรือออกเมืองจากเจ้าหน้าที่ตรวจคนเข้าเมือง หรือเจ้าหน้าที่กรมแรงงานทั้งจากไทยและต่างประเทศซึ่งอยู่นอกเหนือความรับผิดชอบของบริษัทฯ

9. ค่าเดินทางภายในประเทศไทย อยู่นอกเหนือความรับผิดชอบของบริษัท หากไม่มั่นใจ กรุณาติดต่อเจ้าหน้าที่ก่อนเพื่อยืนยันเวลา และการเปลี่ยนแปลงจากเหตุสุดวิสัยดังข้อด้านบน ก็อยู่นอกเหนือความรับผิดชอบของบริษัทฯ เช่นกัน ไม่สามารถนำมาเรียกร้องคืนได้ทุกกรณี
10. ขอสงวนสิทธิ์ห้องพักสำหรับผู้ที่ไม่เดินทาง ไม่สามารถ Refund หรือให้ผู้อื่นใช้สิทธิ์แทนได้ทุกกรณี
11. ห้องพัก (Double Bed // Twin Bed) เป็น ON REQUEST ซึ่งบริษัทไม่สามารถการันตี ทำได้เพียงรีเคสให้ได้เท่านั้น ทั้งนี้ขึ้นอยู่กับทางโรงแรมเป็นผู้จัดการให้
12. มัคคุเทศก์ พนักงาน หัวหน้าทัวร์ ไม่มีอำนาจในการให้คำสัญญาใดๆ แทนบริษัททั้งสิ้น เว้นแต่มีเอกสารลงนามโดยผู้มีอำนาจของบริษัทฯกำกับเท่านั้น
13. ทางคณะทัวร์ไม่มีอำนาจในการเจรจากับทางกองตรวจคนเข้าเมือง และทางคณะทัวร์จะออกเดินทางจากสนามบินหลังเวลาเครื่องลงประมาณ 1 ชั่วโมง หากท่านไม่มาแสดงตนถือว่าสละสิทธิ์ในการร่วมเดินทาง หากท่านล่าช้าในการผ่านด่านตรวจคนเข้าเมือง ต้องรับผิดชอบการเดินทางตามมารวมกับคณะด้วยตนเอง โดยไม่สามารถเรียกร้องค่าใช้จ่าย หรือรีฟันทัวร์/ค่าอาหารที่ไม่ได้เข้าร่วมกับทางทัวร์ทุกกรณี
14. หากท่านมีความประสงค์ขอแยกตัวจากคณะทัวร์ท่องเที่ยว ต้องยินยอมให้ทางแลนด์บริပ် 5,000 บาทต่อวัน เพื่อรักษาตัวหากกลับ มิเช่นนั้นถือว่าท่านสละสิทธิ์ยกเลิกการเดินทางทันที และไม่สามารถเรียกร้องคืนได้ภายหลัง
15. ถ้าลูกค้ามีความประสงค์ไม่เข้าร้านค้าตามที่โปรแกรมกำหนด ต้องยินยอมให้ทางแลนด์บริပ်ร้านละ 3,000 บาท เพื่อความเป็นระบบ และถูกต้องตามเงื่อนไขท่องเที่ยวที่ท่านได้ซื้อมา

เมื่อท่านตกลงจองชำระเงินไม่ว่าทั้งหมดหรือบางส่วน ทางบริษัทฯจะถือว่าท่านได้ยินยอม

และยอมรับในข้อกำหนด เงื่อนไข และข้อตกลงต่างๆ ที่ได้ระบุไว้แล้วทั้งหมด