

Hotline : 098 393 2369

บริษัท ปักหมุด ฮอลิเดย์ จำกัด  
Pukmud Holiday Co.,Ltd.

185/20 หมู่บ้านเดอะคอนเนค 32 ซอยลาดพร้าว 126 (กรีนทพร) แขวงพลับพลา  
เขตวังทองหลาง กรุงเทพมหานคร 10310 Tel : 02 147 2566 Fax : 02 147 2566  
E-mail : Pukmud01@gmail.com www.pukmudholiday.com  
www.facebook.com/pukmudholiday @pukmudholiday



BT-CTS02\_XJ

5 วัน | 3 คืน



มหัศจรรย์

**HOKKAIDO**

อาซาฮิกาว่า ซัปโปโร โอตารุ

**41,999.-**

ราคา  
เริ่มต้น

📅 เดินทาง : ธ.ค. - มี.ค. 67



**ทานุกิโจจิ**



**พระใหญ่อะตะมะ-โดบุตสึ**

ชมความสวยงามหมู่บ้านเทพนิยาย

สนุกสนานกับกิจกรรมสโนว์โมบิล  
ตื่นตาตื่นใจกับขบวนพาเหรดคนกเพนกวิน



**พิเศษ 3 ชนิด**



มหัศจรรย์  
**HOKKAIDO**

อาซาฮิกว่า ซัปโปโร โอตารุ



BT-CTS02\_XJ

5 วัน | 3 คืน

✓ ชมความสวยงามหมู่บ้านเทพนิยาย

✓ สนุกสนานกับกิจกรรม ณ ลานสโนว์โมบิล

✓ ตื่นตาตื่นใจกับขบวนพาเรดเพนกวิน



ทานุกิโคจิ



พระใหญ่อะตะมะไดบุตสึ

เดินทางโดยสายการบินแอร์เอเชียเอ็กซ์



อาหาร : 6 มื้อ



โรงแรม : 3 คาว



FLIGHT : XJ620  
BKK 02.05 → — CTS 10.40



FLIGHT : XJ621  
CTS 11.55 → — BKK 17.50

วันที่	รายการทัวร์	อาหาร			โรงแรม
		เช้า	กลางวัน	เย็น	
1	• กรุงเทพฯ สนามบินสุวรรณภูมิ				
2	• สนามบินชิโตเสะ ประเทศญี่ปุ่น • เมืองฟูราโน่ • หมู่บ้านนิงเกิ้ล เทอเรซ • อีออน มอลล์		✓		WING ASAHIKAWA HOTEL ระดับ 3 คาว
3	• ลานกิจกรรมหิมะ • หมู่บ้านราเมน • ลานกิจกรรมหิมะ • สวนสัตว์อาซาฮิยาม่า • ซ้อปปิงทานุกิโคจิ • บูฟเฟ่ต์ชาบูยักษ์	✓		✓	SAPPORO HOTEL AREA ระดับ 3 คาว
4	• โอตารุ • คลองโอตารุ • พิพิธภัณฑ์กล่องดนตรี • หอนาฬิกาไอน้ำโบราณ • ถนนซาโงมาจิ • พระใหญ่อะตะมะ ไดบุตสึ • ร้านค้าปลอดภาษี • มิทซุยเอ้าท์เล็ต	✓	✓		SAPPORO HOTEL AREA ระดับ 3 คาว
5	• ท่าอากาศยานชิโตเสะ • สนามบินสุวรรณภูมิ กรุงเทพฯ	✓			

รายการทัวร์อาจมีสลับปรับเปลี่ยนตามความเหมาะสม โดยดูสถานการณ์หน้างานเป็นหลัก แต่จะเกี่ยวข้องครบทุกรายการ

อัตราค่าบริการและเงื่อนไขรายการท่องเที่ยว

วันเดินทาง	จำนวน	ผู้ใหญ่	เด็กอายุต่ำกว่า 6 ปีไม่ใช่เตียง	พักเดี่ยว
05 - 09 ธันวาคม 2566	35+1	45,999	43,999	6,900
06 - 10 ธันวาคม 2566	35+1	45,999	43,999	6,900
07 - 11 ธันวาคม 2566	35+1	45,999	43,999	6,900
12 - 16 ธันวาคม 2566	35+1	45,999	43,999	6,900
13 - 17 ธันวาคม 2566	35+1	45,999	43,999	6,900
14 - 18 ธันวาคม 2566	35+1	45,999	43,999	6,900
19 - 23 ธันวาคม 2566	35+1	47,999	45,999	6,900
20 - 24 ธันวาคม 2566	35+1	49,999	47,999	6,900
21 - 25 ธันวาคม 2566	35+1	49,999	47,999	6,900
26 - 30 ธันวาคม 2566	35+1	50,999	48,999	6,900
27 - 31 ธันวาคม 2566	35+1	50,999	48,999	6,900
28 ธันวาคม 2566 - 01 มกราคม 2567	35+1	55,999	53,999	8,900
04 - 08 มกราคม 2567	35+1	48,999	46,999	6,900
05 - 09 มกราคม 2567	35+1	48,999	46,999	6,900
11 - 15 มกราคม 2567	35+1	48,999	46,999	6,900
12 - 16 มกราคม 2567	35+1	47,999	45,999	6,900
18 - 22 มกราคม 2567	35+1	46,999	44,999	6,900
19 - 23 มกราคม 2567	35+1	41,999	39,999	6,900
25 - 29 มกราคม 2567	35+1	43,999	41,999	6,900
26 - 30 มกราคม 2567	35+1	43,999	41,999	6,900
29 มกราคม - 02 กุมภาพันธ์ 2567	35+1	45,999	43,999	6,900
15 - 19 กุมภาพันธ์ 2567	35+1	48,999	46,999	6,900

16 – 20 กุมภาพันธ์ 2567	35+1	45,999	43,999	6,900
22 – 26 กุมภาพันธ์ 2567	35+1	45,999	43,999	6,900
23 – 27 กุมภาพันธ์ 2567	35+1	45,999	43,999	6,900
01 – 05 มีนาคม 2567	35+1	45,999	43,999	6,900
05 – 09 มีนาคม 2567	35+1	42,999	40,999	6,900
08 – 12 มีนาคม 2567	35+1	42,999	40,999	6,900
15 – 19 มีนาคม 2567	35+1	42,999	40,999	6,900
19 – 23 มีนาคม 2567	35+1	42,999	40,999	6,900
22 – 26 มีนาคม 2567	35+1	42,999	40,999	6,900
25 – 29 มีนาคม 2567	35+1	42,999	40,999	6,900

**\*\*ราคา INFANT (อายุไม่ถึง 2 ปี บริบูรณ์ ณ วันเดินทางกลับ) ท่านละ 10,000 บาท**

**อัตรานี้รวมรายการทัวร์และตั๋วเครื่องบินแล้ว\*\***

**อัตราค่าบริการนี้ไม่รวม ค่าทิปไกด์, พนักงานขับรถ รวมทั้งทริป 1,500 บาท/ท่าน**

**ราคาจอยแลนต์หักค่าตัวออกท่านละ 23,000 บาท**

**โปรแกรมการเดินทาง 5 วัน 3 คืน : เดินทางโดยสายการบินไทยแอร์เอเชียเอ็กซ์**



<b>BKK</b>	→	<b>CTS</b>
เที่ยวบิน	ออก	ถึง
XJ620	02.05	10.40

<b>CTS</b>	→	<b>BKK</b>
เที่ยวบิน	ออก	ถึง
XJ621	11.55	17.50

**วันแรก                    กรุงเทพฯ สนามบินสุวรรณภูมิ**

22.30 น.                    พร้อมกันที่ **สนามบินสุวรรณภูมิ**  ขาออก **ชั้น 4 ประตู 3 ROW F** สายการบินไทยแอร์เอเชีย เอ็กซ์ **Thai Air Asia X (XJ)** โดยมีเจ้าหน้าที่อำนวยความสะดวกแก่ทุกท่าน



วันที่สอง

สนามบินชิโตเสะ ประเทศญี่ปุ่น • เมืองฟูราโน่ • หมู่บ้านนิงเกิล เทอเรซ • อีออน มอลล์

📍 (-/กลางวัน/-)

02.05 น. ออกเดินทางสู่ เมืองซัปโปโร ประเทศญี่ปุ่น โดยเที่ยวบิน XJ620 (ค่าตัวริไม่รวมอาหารและเครื่องตีบบนเครื่อง)

10.40 น. เดินทางถึง สนามบินชิโตเสะ เมืองซัปโปโร ประเทศญี่ปุ่น พบการต้อนรับอย่างอบอุ่นจากเจ้าหน้าที่ (เวลาที่ท้องถิ่นที่ญี่ปุ่นเร็วกว่าประเทศไทย 2 ชั่วโมง) หลังจากผ่านขั้นตอนของกรมศุลกากรเรียบร้อยแล้ว นำท่านเดินทางสู่เมืองซัปโปโรเพื่อรับประทานอาหารกลางวัน

กลางวัน 📍 บริการอาหารกลางวันแบบ SET BOX

จากนั้น เดินทางสู่เมืองฟูราโน่ ฟูราโน่เป็นพื้นที่กว้างบนเนินเขาที่ทอดไปยังภูเขา โทกาจิ ฟูราโน่เป็นส่วนหนึ่งของอุทยานธรรมชาติฟูราโน่-อาชิเบ็ตสึ โดยตั้งอยู่เลยบแม่น้ำไซราจิ เนื่องจากมีที่ตั้งอยู่ที่ใจกลางฮอกไกโด ฟูราโน่จึงมีชื่อเล่นว่า “เมืองสะอาด”



เดินทางสู่

**หมู่บ้านนิงเกิลเทอเรซ** ซึ่งเป็นหมู่บ้านขนาดเล็กๆ ที่มีการออกแบบที่แตกต่างจากหมู่บ้านทั่วไป โดยสร้างเป็นกระท่อมขนาดเล็กท่ามกลางสวนต้นไม้ใหญ่ที่ร่มรื่น เชื่อมต่อบ้านด้วยสะพานไม้ โดยหมู่บ้านนี้ยังมีร้านค้าให้ช้อปปิ้งกันอีกด้วย โดยจะเป็นสินค้าแฮนด์เมดและสินค้าพื้นเมืองจำพวกงานฝีมือต่างๆ สินค้าไอเดียน่าสนใจที่ทันสมัย นอกจากนี้จะมีจำหน่ายแล้วยังสามารถชมการทำงานฝีมือนี้ได้อีกด้วย



เดินทางสู่

**อ็อน มอลล์** ห้างสรรพสินค้าชั้นนำของญี่ปุ่น ที่มีสินค้ามากมายหลายชนิดในราคาที่ย่อมเยาให้ท่านเลือกซื้อได้อย่างเพลิดเพลินไม่ว่าจะเป็นอาหาร เครื่องดื่ม เสื้อผ้า เครื่องประดับ เครื่องสำอางและยา ซึ่งห้างอ็อน มอลล์ นี้เป็นห้างสรรพสินค้าที่อยู่ในวิถีชีวิตของคนญี่ปุ่น เพราะสามารถหาซื้อสินค้าได้ทุกชนิดในแห่งเดียวได้เลย และทุกๆ ช่วงเทศกาลทางห้างก็มีการจัดโปรโมชั่นประจำฤดูกาลอีกด้วย

ค่า

📌 อีสาระอาหารค่าตามอัธยาศัย

ที่พัก

WING ASAHIKAWA HOTEL ระดับ 3 ดาว หรือเทียบเท่ามาตรฐานของประเทศญี่ปุ่น

(โรงแรมที่ระบุในรายการทัวร์เป็นเพียงโรงแรมที่นำเสนอเบื้องต้นเท่านั้น ซึ่งอาจมีการเปลี่ยนแปลงแต่โรงแรมที่เข้าพักจะเป็นโรงแรมระดับเทียบเท่ากัน)

วันที่สาม

ลานกิจกรรมหิมะ • หมู่บ้านราเมน • ลานกิจกรรมหิมะ • สวนสัตว์อาซาฮิยาม่า • ช้อปปิ้งทานุกิโคจิ • บุปเฟ่ต์ซาบูยักซ์ 📌 (เช้า/-/เย็น)

เช้า

📌 บริการอาหารเช้า ณ ห้องอาหารของโรงแรม

นำท่านสู่

**ลานกิจกรรมหิมะ** ซึ่งเป็นลานกิจกรรมหิมะ ที่มีกิจกรรมให้นักท่องเที่ยวได้เข้ามาสนุกสนานทำทายความตื่นเต้นกับกิจกรรมบนลานหิมะ ซึ่งในช่วงฤดูหนาวคนส่วนใหญ่จะนิยมไปเล่นกับกิจกรรมสโนว์โมบิล โดยมีครูฝึกและสตาฟผู้ชำนาญการคอยสอนวิธีการเล่นให้ท่านอย่างใกล้ชิด



**\*\*\*ค่าทัวร์ไม่รวมค่าบริการสโนว์โมบิลท่านละ 10,000 – 18,000 เยน\*\*\*** **ลานกิจกรรมนี้เปิดให้บริการตามสภาพอากาศ หากไม่เปิดให้บริการขอสงวนสิทธิ์ในการเปลี่ยนแปลงโปรแกรม**

เดินทางสู่

**หมู่บ้านราเมนอาซาฮิกาวะ** ให้ท่านได้ลิ้มรสราเมนที่หลากหลายจาก 8 ร้านราเมนยอดนิยมซึ่งสถานที่แห่งนี้สร้างขึ้นมาเพื่อสื่อสารถึงวัฒนธรรมของราเมนแห่งเมืองอาซาฮิกาวะ เนื่องจากราเมนแห่งนี้มีเอกลักษณ์เฉพาะตัว เพราะเป็นสูตรที่สร้างสรรค์มาเพื่อสัมผัสอากาศหนาวพื้นที่แห่งนี้ 8 ร้านยอดนิยมในพื้นที่แห่งนี้ได้แก่ Aoba , Ittetsu-an Matsuda , Ishida , Tenkin , Santoka , Saijo , Koubo Kato และ Baikoken โดยมีหลักการตั้งต้นไม่ใช่เครื่องปรุงรสสังเคราะห์ จนได้ราเมนอาซาฮิกาวะแบบดั้งเดิมและทันสมัย ทำให้สามารถเลือกทานได้หลากหลายตามความต้องการ





กลางวัน 101 อีระอาหารกลางวันตามอัธยาศัย

เดินทางสู่

**สวนสัตว์อาซาฮิยาม่า** ตั้งอยู่ในเมืองอาซาฮิกาวะ จังหวัดฮอกไกโด เปิดทำการมาตั้งแต่ปี ค.ศ. 1967 และมีการ



เปลี่ยนแปลงครั้งใหญ่ในปี ค.ศ. 1997 ซึ่งเป็นสวนสัตว์ที่มีชื่อเสียงแห่งหนึ่งในแถบ  
รอบนอกของเมืองอาซาฮิกาวะ มีสัตว์  
มากกว่า 700 ชนิด จาก 124 สาย  
พันธุ์อาศัยอยู่ในสภาพแวดล้อมที่



คล้ายคลึงกับถิ่นที่อยู่ตามธรรมชาติมากที่สุด นอกจากนี้ ในช่วง  
ประมาณกลางเดือนธันวาคม จะมี **ขบวนพาเหรดนกเพนกวิน** ซึ่ง

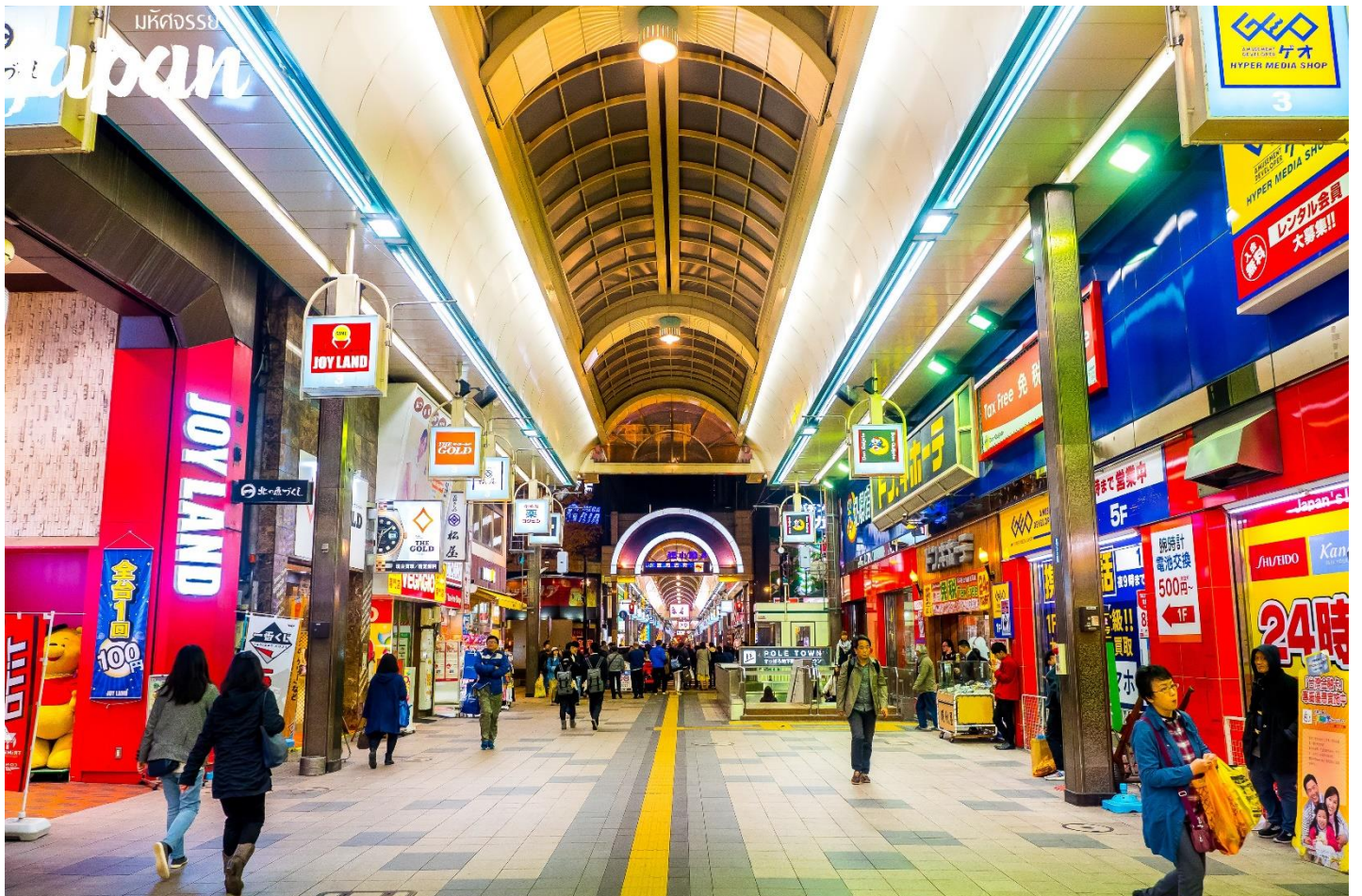
จุดเริ่มต้นของพาเหรดนี้คือ พฤติกรรมทางธรรมชาติของเพนกวินที่จะออกเดินทางไปยังทะเล เพื่อไปหาอาหาร  
เป็นหมู่ ทางสวนสัตว์จึงนำพฤติกรรมนี้บวกกับความต้องการที่อยากให้นักเพนกวินได้ออกกำลังกายในฤดูหนาวมา  
รวมกันและกลายมาเป็นพาเหรดที่เป็นยอดนิยมของสวนสัตว์แห่งนี้เอง **ขบวนพาเหรดนี้ขึ้นอยู่กับสภาพ**

**อากาศและมีโชว์วันละ 2 รอบ รอบแรก 11.00 น. รอบที่สอง 14.30 น.**





จากนั้น อีสระให้ท่านช้อปปิ้ง **ถนนทานุกิโคจิ** เป็นถนนช้อปปิ้งที่มีหลังคาคลุมระยะทางมากกว่า 1 กิโลเมตร ถูกแบ่งออกเป็น 7 บล็อก ซึ่งสองข้างทางนี้เต็มไปด้วยร้านค้ามากกว่า 100 ร้าน ไม่ว่าจะเป็น อาหาร ยาสามัญ เสื้อผ้า ร้านรองเท้ายอดฮิต อย่าง ABC MART หรือแม้แต่ร้านที่มีชื่อเสียงโด่งดังอย่าง Don Quijote ก็มีอยู่ในย่านนี้เช่นกัน สถานที่แห่งนี้มีอายุมากกว่า 100 ปี และเป็นแหล่งช้อปปิ้งที่มีการจัดเทศกาลต่างๆตามแต่ละช่วงอีกด้วย



ค่า 10+ บริการอาหารเย็น ณ ภัตตาคาร พิเศษ!!! บุฟเฟ่ต์ชาบูยักษ์ 3 ชนิด

ที่พัก SAPPORO HOTEL AREA ระดับ 3 ดาว หรือเทียบเท่ามาตรฐานของประเทศญี่ปุ่น

(โรงแรมที่ระบุในรายการทัวร์เป็นเพียงโรงแรมที่นำเสนอเบื้องต้นเท่านั้น ซึ่งอาจมีการเปลี่ยนแปลงแต่โรงแรมที่เข้าพักจะเป็นโรงแรมระดับเทียบเท่ากัน)

วันที่สี่ โอตารุ • คลองโอตารุ • พิพิธภัณฑสถานแห่งชาติ • หอนาฬิกาไอน้ำโบราณ • ถนนซาไกมาจิ • พระใหญ่อะตะมะ ไดบุตสึ • ร้านค้าปลอดภาษี • มิตซึยะเอ๊าท์เล็ต ๓ (เช้า/กลางวัน/-)

เช้า 10+ บริการอาหารเช้า ณ ห้องอาหารของโรงแรม

นำท่านชม **คลองโอตารุ** ซึ่งเป็นแลนด์มาร์กสำคัญของเกาะฮอกไกโดอีกหนึ่งแห่ง เพราะในอดีตคลองแห่งนี้เป็นที่ทำเรือที่สำคัญในช่วงศตวรรษที่ 20 เรือลำใหญ่จะถ่ายสินค้าลงเรือลำเล็กและลำเลียงไปตามคลอง ในเวลาต่อมามีสิ่งอำนวยความสะดวกเพิ่มมากขึ้น ทำให้สินค้าสามารถส่งผ่านเรือลำใหญ่ได้โดยตรง และในปี ค.ศ. 1980 บริเวณคลองแห่งนี้ได้รับการบูรณะซ่อมแซมทำให้สวยงามเพิ่มมากขึ้นจึงเป็นจุดท่องเที่ยวที่สำคัญ และโกดังต่างๆริมคลองได้รับการปรับปรุงให้มาเป็นร้านค้า ร้านอาหาร ร้านขายของที่ระลึกและพิพิธภัณฑสถาน และในช่วงฤดูหนาวบริเวณริมคลองยังจัดให้มีเทศกาลไฟริมคลองโอตารุอีกด้วย



กลางวัน

## 101 บริการอาหารกลางวัน ณ ภัตตาคาร

นำท่านชม

**พิพิธภัณฑ์กล่องดนตรี** ตั้งอยู่บนถนนซาโกมาจิที่เมืองโอตารุ อาคารพิพิธภัณฑ์ถูกสร้างในสไตล์ตะวันตก มีอายุกว่า 100 ปีและเป็นหนึ่งในพิพิธภัณฑ์ที่มีชื่อเสียงแห่งหนึ่งของประเทศญี่ปุ่น เมื่อได้เข้ามาที่พิพิธภัณฑ์แห่งนี้จะได้พบกับกล่องดนตรีจำนวนมากมายมากกว่า 3,000 ชิ้น ตั้งโชว์



ความสวยงามเรียงรายและมีการจำหน่ายให้แก่ผู้เข้าชมอีกด้วย การตีฆ้องกล่องดนตรีนั้นมีหลากหลายให้เลือกตามความชอบ และยังมีส่วนที่ให้ผู้เยี่ยมชมสามารถทำกล่องเพลงของตนเองได้อีกด้วย

เมื่อเดินออกจากพิพิธภัณฑ์กล่องดนตรีแล้วจะมองเห็น **ทอนาฟิกาโอ**

**น้ำโบราณ** ซึ่งเป็นอีกจุดแลนด์มาร์กหน้าทางเข้าพิพิธภัณฑ์ ตัวเรือน

นาฬิกาנייםสามารถทำงานได้ดี ซึ่งเป็น 1 ใน 2 เรือนที่ยังคงเหลืออยู่บนโลกใบนี้ นาฬิกาไอน้ำเรือนนี้ได้รับมาจากเมืองแวนคูเวอร์ ประเทศแคนาดา ซึ่งทางการได้มอบให้เป็นของขวัญกับเมืองโอตารุ นาฬิกาเรือนนี้จะส่งเสียงดนตรีเตือนเวลาออกมาให้ผู้คนที่สัญจรไปมาได้ยินทุกๆ 15 นาทีอีกด้วย

จากนั้นอิสระให้ท่านเดินช้อปปิ้ง **ถนนซาโกมาจิ** ซึ่งตั้งอยู่บริเวณฝั่งตรงข้ามกับพิพิธภัณฑ์กล่องดนตรี ซึ่งเป็นถนนเก่าแก่ มีประวัติอันยาวนาน ถูกสร้างขึ้นในช่วงปี 1800 – 1900 โดยถนนแห่งนี้มีความยาวตลอดทางประมาณ 750 เมตร และถูกอนุรักษ์ไว้เป็นอย่างดี อาคารต่างๆบริเวณถนนแห่งนี้ยังคงรูปลักษณะแบบเดิมไว้และอยู่ในสภาพดีอีกด้วย ซึ่งตลอดทางแวนเดินสองฟากฝั่ง เต็มไปด้วยคาเฟ่ ร้านอาหาร ร้านขนม พิพิธภัณฑ์ ร้านเสื้อผ้า และร้านขายของที่ระลึกอย่างมากมาย คาเฟ่ที่เป็นที่นิยมอันดับต้นๆในสถานที่แห่งนี้ได้แก่ LETAO เมนูขนมหวานซิสเค้ก ที่ถูกใจใครหลายๆคนนั่นเอง



นำท่านชม

**พระใหญ่อะตะมะ ไดบุตสึ** ตั้งอยู่ที่เมืองซัปโปโรตอนเหนือ เป็นผลงานชิ้นเอกของทาดาโอะ อันโดะ สถาปนิกชื่อดังของญี่ปุ่น เจ้าของรางวัลพริตซ์เกอร์ โดยสถานที่แห่งนี้มีลักษณะเป็นเนินเขาล้อมรอบรูปปั้นพระพุทธรูปมีความสูงอยู่ที่ 13.5 เมตร และมีน้ำหนัก



1500 ตัน พื้นที่ที่ล้อมรอบจะค่อยๆลาดลง และรายล้อมไปด้วยธรรมชาติ ยิ่งในช่วงฤดูร้อนจะสามารถมองเห็นต้นลาเวนเดอร์จำนวนกว่า 150,000 ต้นล้อมรอบรูปปั้นพระพุทธรูป

นำท่านสู่

**ร้านค้าปลอดภาษี** แห่งเกาะฮอกไกโด เป็นร้านค้าปลอดภาษีแห่งเดียวในฮอกไกโด บริการสินค้าเพื่อสุขภาพ แบรนดเนม เครื่องสำอาง เครื่องใช้ไฟฟ้า เป็นต้น ซึ่งโดยส่วนใหญ่แล้ว คนญี่ปุ่น นิยมรักษาสุขภาพด้วยการเพิ่ม

วิตามินให้แก่ว่างกาย จะเห็นได้ว่า วิตามินบำรุงร่างกายในประเทศญี่ปุ่นนั้น มีมากมายหลากหลายยี่ห้อ ส่วนเครื่องสำอางของประเทศญี่ปุ่นก็ไม่แพ้ที่อื่นๆเช่นกัน มีแบรนด์ที่ขึ้นชื่อหลากหลายมากมายในญี่ปุ่น บริการที่ร้านปลอดภัยนี้เช่นเดียวกัน

จากนั้น

อิสระช้อปปิ้ง ณ **มิตซึบะอิတ်เล็ท** ซึ่งเป็นอิတ်เล็ทในร่มขนาดใหญ่ มีทั้งหมด 2 ชั้น ร้านค้ามากกว่า 180 ร้าน แต่ละร้านก็จะเป็นแบรนด์ขึ้นชื่อของทั้งญี่ปุ่น และต่างประเทศไม่ว่าจะเป็น UNITED ARROWS แบรนด์ที่ได้รับความนิยมในญี่ปุ่น , WEGO แบรนด์ดังของขวัญใจวัยรุ่นญี่ปุ่น หรือจะเป็น Champion , FILA เป็นต้น แบรนด์ที่ได้รับความนิยมตลอดกาลไม่ว่าจะเป็น COACH, NIKE, ONITSUKA TIGER เป็นต้น หรือหากท่านใดอยากนั่งพักเพื่อทานอาหาร ที่นี่ยังมีศูนย์อาหารขนาดใหญ่ไว้บริการอีกด้วย

ค่า

**101** อิสระอาหารค่าตามอัครยาศัย

ที่พัก

**SAPPORO HOTEL AREA** ระดับ 3 ดาว หรือเทียบเท่ามาตรฐานของประเทศญี่ปุ่น

(โรงแรมที่ระบุในรายการทัวร์เป็นเพียงโรงแรมที่นำเสนอเบื้องต้นเท่านั้น ซึ่งอาจมีการเปลี่ยนแปลงแต่โรงแรมที่เข้าพักจะเป็นโรงแรมระดับเทียบเท่ากัน)

วันที่ทำ

ท่าอากาศยานชิโตเสะ • สนามบินสุวรรณภูมิ กรุงเทพฯ

101 (เช้า/-/-)

เช้า

**101** บริการอาหารเช้า ณ ห้องอาหารของโรงแรม

11.55 น.

ออกเดินทางกลับกรุงเทพฯ โดยสายการบินไทยแอร์เอเชีย เอ็กซ์ THAI AIRASIA X เที่ยวบินที่ XJ621

**(ค่าทัวร์ไม่รวมค่าอาหารและเครื่องดื่มบนเครื่อง)**

17.50 น.

เดินทางถึงสนามบินสุวรรณภูมิ กรุงเทพฯ โดยสวัสดิภาพพร้อมความประทับใจรู้ลืมน

## มาตรการรับมือช่วงโควิด



ตรวจวัดอุณหภูมิ  
ก่อนเดินทาง



ฉีดพ่นเชื้อภายในยานพาหนะ  
และภายในห้องพัก



สวมหน้ากากอนามัย  
สวมหน้ากากอนามัยทุกครั้ง



จุดเจลแอลกอฮอล์ล้างมือ  
บริการจุดเจลแอลกอฮอล์ล้างมือ

หัวหน้าทัวร์ได้รับวัคซีนป้องกันโควิด19 ครบแล้ว 2 เข็ม

\* ปฏิบัติตามกฎระเบียบทางภาครัฐเพื่อป้องกันและความปลอดภัยของนักท่องเที่ยว

### หมายเหตุ :

การให้บริการของรถบัสนำเที่ยวในประเทศญี่ปุ่น ตามกฎหมายของประเทศญี่ปุ่นนั้นสามารถให้บริการได้วันละไม่เกิน 12 ชั่วโมง ไม่สามารถเพิ่มเวลาได้ จึงขอสงวนสิทธิ์ในการปรับเปลี่ยนตารางการท่องเที่ยวในรายการเดินทาง โดยมัคคุเทศก์และคนขับจะเป็นผู้บริหารเวลาตามความเหมาะสม

### อัตราค่าบริการรวม

- ตัวเครื่องบินไป -กลับพร้อมกรุ๊ป กรุงเทพฯ-ซีโตเสะ-กรุงเทพฯ สายการบิน Thai Air Asia X (XJ) เป็นตัวหมู่คณะไม่สามารถสะสมไมล์ได้
- ที่พักโรงแรมตามรายการ 3 คืน พักห้องละ 2-3 ท่าน (กรณีมาไม่ครบคู่และไม่ต้องการเพิ่มเงินพักห้องเดียว)
- ค่าระวางน้ำหนักกระเป๋าไม่เกิน 20 กก.ต่อ 1 ใบ(โหลดได้ท่านละ 1 ใบ)กระเป๋าถือขึ้นเครื่อง Hand Carry 7 กก.ต่อ 1 ใบ
- ค่าอาหารทุกมื้อตามรายการระบุ (สงวนสิทธิ์ในการสลับมือหรือเปลี่ยนแปลงเมนูอาหารตามสถานการณ์)
- น้ำดื่มบริการบนรถวันละ 1 ขวด/ท่าน
- ค่าเข้าชมสถานที่ตามรายการระบุ
- ค่ารถโค้ชรับ-ส่งสถานที่ท่องเที่ยวตามรายการระบุ
- ภาษีน้ำมันและภาษีตัวทุกชนิด (สงวนสิทธิ์เก็บเพิ่มหากสายการบินปรับขึ้นก่อนวันเดินทาง)
- ประกันอุบัติเหตุวงเงิน 1,000,000 บาท (เป็นไปเงื่อนไขตามกรมธรรม์)

เดินทาง ไม่คุ้มครองถึงการสูญเสียทรัพย์สินส่วนตัวและไม่คุ้มครองโรคประจำตัวของผู้เดินทาง และคุ้มครองเฉพาะผู้เดินทางไป-กลับ พร้อมกรุ๊ปเท่านั้น

### อัตราค่าบริการไม่รวม

- × ค่าทำหนังสือเดินทางไทย และค่าธรรมเนียมสำหรับผู้ถือพาสปอร์ตต่างชาติ
- × ค่าน้ำหนักกระเป๋าเดินทางในกรณีที่เกิดกว่าสายการบินกำหนด 20 กิโลกรัมต่อท่าน
- × ค่าใช้จ่ายส่วนตัว อาทิ อาหารและเครื่องดื่มที่สั่งเพิ่มพิเศษ, โทรศัพท์-โทรสาร, อินเทอร์เน็ต, มินิบาร์, ซักรีดที่ไม่ได้ระบุไว้ในรายการ
- × ค่าใช้จ่ายอันเกิดจากความล่าช้าของสายการบิน, อุบัติภัยทางธรรมชาติ, การประท้วง, การจลาจล, การนัดหยุดงาน, การถูกปฏิเสธไม่ให้ออกและเข้าเมืองจากเจ้าหน้าที่ตรวจคนเข้าเมืองและเจ้าหน้าที่กรมแรงงานทั้งที่เมืองไทยและต่างประเทศซึ่งอยู่นอกเหนือความควบคุมของบริษัทฯ
- × หากหน่วยงานรัฐบาลไทย และ/หรือ ญี่ปุ่นมีการปรับเปลี่ยนข้อกำหนดเกี่ยวกับการกักตัวเพิ่มเติม และ/หรือ ขอเรียกตรวจโรคเพิ่มเติม ทางผู้เดินทางจะต้องเป็นผู้รับผิดชอบค่าใช้จ่ายส่วนเกิน
- × ค่าธรรมเนียมวีซ่าเข้าประเทศญี่ปุ่น กรณีประกาศให้กลับมายืนร้องขอวีซ่าอีกครั้ง (เนื่องจากประเทศญี่ปุ่นได้รับประกาศยกเว้นการยื่นวีซ่าเข้าประเทศให้กับคนไทยสำหรับผู้โดยสารที่ประสงค์พำนักระยะสั้นในประเทศญี่ปุ่นไม่เกิน 15 วัน)
- × ภาษีมูลค่าเพิ่ม 7% และภาษีหัก ณ ที่จ่าย 3%
- × ค่าประกันสุขภาพ COVID-19
- × ค่าตรวจ ATK หรือ RT-PCR ที่ไม่มีระบุในรายการทัวร์ หากประเทศต้นทางหรือปลายทางมีกำหนดให้ตรวจ

- ค่าทิปไกด์, พนักงานขับรถ รวมทั้งทิป 1,500 บาท/ท่าน

## เงื่อนไขการสำรองที่นั่งและการยกเลิกตั๋ว

### การจองตั๋ว

- **กรุณาจองตั๋วล่วงหน้า** ก่อนการเดินทางอย่างน้อย 30 วัน **พร้อมชำระมัดจำ 20,000 บาท** ส่วนที่เหลือชำระทันทีก่อนการเดินทางไม่น้อยกว่า 21 วัน มิฉะนั้นถือว่าท่านยกเลิกการเดินทางโดยอัตโนมัติ
- กรณีทำการจองน้อยกว่า 15 วันก่อนการเดินทาง ทางบริษัทฯ ขอสงวนสิทธิ์ในการเรียกเก็บค่าตั๋วเต็มจำนวน 100 %

### กรณียกเลิก : (จ่ายกรุป)

- ยกเลิกก่อนการเดินทาง 30 วันขึ้นไป บริษัทฯ จะคืนเงินค่ามัดจำให้ทั้งหมด โดยหักค่าใช้จ่ายที่เกิดขึ้นจริง **ยกเว้นในกรณีวันหยุดเทศกาล, วันหยุดนักขัตฤกษ์ ยกเลิกก่อนการเดินทาง 45 วัน จะคืนเงินค่ามัดจำให้ทั้งหมด โดยหักค่าใช้จ่ายที่เกิดขึ้นจริง**
- ยกเลิกการเดินทาง 15-29 วัน ก่อนการเดินทาง หักค่าตั๋ว 50% จากราคาขาย และหักค่าใช้จ่ายที่เกิดขึ้นจริงทั้งหมดไม่ว่ากรณีใด ๆ ทั้งสิ้น
- ยกเลิกการเดินทาง 0-14 วัน ก่อนการเดินทาง บริษัทฯ ขอสงวนสิทธิ์เก็บเงินค่าตั๋วทั้งหมดไม่ว่ากรณีใด ๆ ทั้งสิ้น

### กรณียกเลิก : (ตัดกรุป)

- ยกเลิกหรือเลื่อนการเดินทางต้องทำก่อนการเดินทาง 60 วัน บริษัทฯจะคืนเงินค่ามัดจำให้ทั้งหมด **ยกเว้นในกรณีวันหยุดเทศกาล, วันหยุดนักขัตฤกษ์ ทางบริษัทฯ ขอสงวนสิทธิ์ยึดเงินมัดจำโดยไม่มีเงื่อนไขใดๆทั้งสิ้น**
- ยกเลิกการเดินทางภายใน 60 วัน **ทางบริษัทฯ ขอสงวนสิทธิ์ยึดเงินมัดจำโดยไม่มีเงื่อนไขใดๆทั้งสิ้น**
- ยกเลิกการเดินทางหลังชำระเต็มจำนวน **ทางบริษัทฯ ขอสงวนสิทธิ์เก็บเงินค่าตั๋วทั้งหมดโดยไม่มีเงื่อนไขใดๆทั้งสิ้น**

### กรณีเจ็บป่วย :

- กรณีเจ็บป่วย จนไม่สามารถเดินทางได้ ซึ่งจะต้องมีใบรับรองแพทย์จากโรงพยาบาลรับรอง บริษัทฯ จะทำการเลื่อนการเดินทางของท่านไปยังคณะต่อไป แต่ทั้งนี้ท่านจะต้องเสียค่าใช้จ่ายที่ไม่สามารถยกเลิกหรือเลื่อนการเดินทางได้ตามความเป็นจริง



- ในกรณีเจ็บป่วยกะทันหันก่อนล่วงหน้าเพียง 7 วันทำการ ทางบริษัทฯ ขอสงวนสิทธิ์ในการคืนเงินทุกกรณี

## กรณีจองทัวร์วันหยุดเทศกาล,วันหยุดนักขัตฤกษ์,วันหยุดยาวต่อเนื่อง และได้มีการแจ้งยกเลิกทัวร์ ทางบริษัทฯขอสงวนสิทธิ์เก็บค่าทัวร์ทั้งหมด โดยไม่มีเงื่อนไขใด ๆ ทั้งสิ้น

### โรงแรมที่พัก

- สำหรับห้องพักแบบ 3 เตียง (Triple) มีบริการเฉพาะบางโรงแรมเท่านั้น กรณีเดินทางเป็น  
ผู้ใหญ่ 3 ท่าน อาจจะต้องเป็น 1 เตียงใหญ่ กับ 1 เตียงพับเสริม หรือ อาจมีความจำเป็นต้อง  
แยกห้องพัก บริษัทฯ ขอแนะนำให้ท่านเปิดห้องพักเป็นแบบ 2 ห้อง (1 Twin+1 Single) จะ  
สะดวกกับท่านมากกว่า
- สำหรับห้องพักแบบ 1 เตียงใหญ่ (Double) มีบริการเฉพาะบางโรงแรมเท่านั้น และขนาดห้องเท่ากับห้องพักเดี่ยว  
(Single) ซึ่งมีขนาดเล็ก ขอแนะนำให้ท่านเลือกจองห้องพักเป็น 2 เตียง (Twin) เพื่อความสะดวกแก่ท่าน
- การวางแผนห้องพักของแต่ละโรงแรมจะมีความแตกต่างกัน อาจทำให้ห้องพักแบบเดี่ยว Single ห้องคู่ Twin/Double  
อาจจะไม่ติดกันหรืออยู่คนละชั้น
- มาตรฐานของโรงแรมในประเทศญี่ปุ่นนั้น อาจจะมีแตกต่างกับมาตรฐานระดับสากล และในโปรแกรมที่ระบุชื่อ  
และระดับมาตรฐานของโรงแรมนั้นจะเป็นการรับรองมาตรฐานระดับดาวของหน่วยงานการท่องเที่ยวของประเทศญี่ปุ่น  
เท่านั้น ไม่สามารถเปรียบเทียบกับระดับสากลได้



### เงื่อนไขอื่น ๆ

- ทัวร์นี้สำหรับผู้มีวัตถุประสงค์เพื่อการท่องเที่ยวเท่านั้น
- ทัวร์นี้เป็นทัวร์แบบเหมากรู๊ป หากท่านไม่ได้ร่วมเดินทางหรือใช้บริการตามที่รายการทัวร์ระบุไว้ในรายการไม่ว่าบางส่วน  
หรือทั้งหมด หรือถูกปฏิเสธการเข้า - ออกเมืองด้วยเหตุผลใดๆ ทางบริษัทจะไม่คืนเงินค่าบริการไม่ว่าบางส่วนหรือทั้งหมด  
ตามรายการให้แก่ท่าน

- ทางบริษัทขอสงวนสิทธิ์ไม่รับผิดชอบค่าเสียหายจากความผิดพลาดในการสะกดชื่อ นามสกุล คำนำหน้าชื่อ เลขที่หนังสือเดินทางและอื่นๆเพื่อใช้ในการจองตั๋วเครื่องบิน ในกรณีที่นักท่องเที่ยวหรือเอเจนซี่มิได้ส่งหน้าหนังสือเดินทางให้กับทางบริษัทพร้อมการชำระเงินมัดจำ
- อัตราค่าบริการนี้คำนวณจากอัตราแลกเปลี่ยนเงินตราต่างประเทศ ณ วันที่ทางบริษัทเสนอราคา ดังนั้นทางบริษัทขอสงวนสิทธิ์ในการปรับค่าบริการเพิ่มขึ้น ในกรณีที่มีการเปลี่ยนแปลงอัตราแลกเปลี่ยนเงินตราต่างประเทศ ค่าตั๋วเครื่องบิน ค่าภาษีเชื้อเพลิง ค่าประกันสายการบิน การเปลี่ยนแปลงเที่ยวบิน ฯลฯ
- มักคุเทศก์ พนักงาน หรือตัวแทนของทางบริษัทฯ ไม่มีอำนาจในการให้คำสัญญาใดๆแทนบริษัท เว้นแต่มีเอกสารลงนามโดยผู้มีอำนาจของบริษัทกำกับเท่านั้น
- บริษัทฯ ขอสงวนสิทธิ์ในการเก็บค่าใช้จ่ายทั้งหมด กรณีท่านยกเลิกการเดินทางและมีผลทำให้คณะเดินทางไม่ครบตามจำนวนที่บริษัทฯ กำหนดไว้ (30 ท่านขึ้นไป) เนื่องจากเกิดความเสียหายต่อทางบริษัทฯ และผู้เดินทางอื่นที่เดินทางในคณะเดียวกัน บริษัทฯต้องนำไปชำระค่าเสียหายต่าง ๆ ที่เกิดจากการยกเลิกของท่าน
- คณะผู้เดินทางจำนวน 30 ท่านขึ้นไป จึงออกเดินทาง ในกรณีที่มีผู้เดินทางไม่ถึง 30 ท่าน ขอสงวนสิทธิ์เลื่อนวันเดินทาง , ยกเลิกการเดินทาง หรือมีการเปลี่ยนแปลงราคา โดยทางบริษัทฯจะแจ้งให้ท่านทราบล่วงหน้า 10 วันก่อนการเดินทาง
- กรณีที่ท่านต้องออกตัวภายใน เช่น (ตั๋วเครื่องบิน, ตั๋วรถทัวร์, ตั๋วรถไฟ) กรุณาสอบถามที่เจ้าหน้าที่ทุกครั้งก่อนทำการออกตัว เนื่องจากสายการบินอาจมีการปรับเปลี่ยนไฟล์ทบิน หรือเวลาบิน โดยไม่ได้แจ้งให้ทราบล่วงหน้า ทางบริษัทฯ จะไม่รับผิดชอบใด ๆ ในกรณี ถ้าท่านออกตัวภายในโดยไม่แจ้งให้ทราบและหากไฟล์ทบินมีการปรับเปลี่ยนเวลาบินเพราะถือว่าท่านยอมรับในเงื่อนไขดังกล่าว
- กรณีผู้เดินทางที่ต้องการความช่วยเหลือเป็นพิเศษ เช่น การขอใช้วีลแชร์ที่สนามบิน กรุณาแจ้งบริษัทฯ อย่างน้อย 7 วันก่อนการเดินทาง หรือเริ่มตั้งแต่ท่านจองทัวร์ มิฉะนั้นทางบริษัทฯไม่สามารถจัดการได้ล่วงหน้า ทางบริษัทฯขอสงวนสิทธิ์ในการเรียกเก็บค่าใช้จ่ายตามจริงที่เกิดขึ้นกับผู้เดินทาง (ถ้ามี)
- กรณีใช้หนังสือเดินทางราชการ (เล่มน้ำเงิน) เดินทางเพื่อการท่องเที่ยวกับคณะทัวร์ หากท่านถูกปฏิเสธในการเข้า - ออกประเทศใด ๆ ก็ตาม ทางบริษัทฯ ขอสงวนสิทธิ์ไม่คืนค่าทัวร์และรับผิดชอบต่อใด ๆ ทั้งสิ้น
- กรณีท่านเป็นอิสลาม ไม่สามารถทานอาหารบางประเภทได้ โปรดระบุให้ชัดเจนก่อนทำการจอง กรณีแจ้งล่วงหน้าก่อนเดินทางกะทันหัน อาจมีค่าใช้จ่ายเพิ่มเติม

- เมื่อท่านได้ชำระเงินมัดจำหรือทั้งหมด ทางบริษัทฯจะถือว่าท่านรับทราบและยอมรับในเงื่อนไขต่างๆของบริษัทฯที่ได้ระบุ

ไว้ในรายการทัวร์ทั้งหมด

### รายละเอียดเพิ่มเติม

- บริษัทฯมีสิทธิ์ในการเปลี่ยนแปลงโปรแกรมทัวร์ในกรณีที่เกิดเหตุสุดวิสัยจนไม่อาจแก้ไขได้
- เที่ยวบิน , ราคาและรายการท่องเที่ยว สามารถเปลี่ยนแปลงได้ตามความเหมาะสมโดยคำนึงถึงผลประโยชน์ของผู้เดินทางเป็นสำคัญ
- หนังสือเดินทางต้องมีอายุการใช้งานเหลือไม่น้อยกว่า 6 เดือน และบริษัทฯรับเฉพาะผู้มีจุดประสงค์เดินทางเพื่อท่องเที่ยวเท่านั้น (หนังสือเดินทางต้องมีอายุเหลือใช้งานไม่น้อยกว่า 6 เดือน บริษัทฯไม่รับผิดชอบหากอายุเหลือไม่ถึงและไม่สามารถเดินทางได้ )
- ทางบริษัทฯจะไม่รับผิดชอบใดๆทั้งสิ้น หากเกิดความล่าช้าของสายการบิน,สายการบินยกเลิกบิน , การประท้วง,การนัดหยุดงาน,การก่อกวน หรือกรณีท่านถูกปฏิเสธการเข้าหรือออกเมืองจากเจ้าหน้าที่ตรวจคนเข้าเมือง หรือเจ้าหน้าที่กรมแรงงานทั้งจากไทยและต่างประเทศซึ่งอยู่นอกเหนือความรับผิดชอบของบริษัทฯหรือเหตุภัยพิบัติทางธรรมชาติ(ซึ่งลูกค้าจะต้องยอมรับในเงื่อนไขนี้ในกรณีที่เกิดเหตุสุดวิสัย ซึ่งอาจจะปรับเปลี่ยนโปรแกรมตามความเหมาะสม)
- ทางบริษัทฯจะไม่รับผิดชอบใดๆทั้งสิ้น หากผู้เดินทางประสบเหตุสภาวะฉุกเฉินจากโรคประจำตัว ซึ่งไม่ได้เกิดจากอุบัติเหตุในรายการท่องเที่ยว(ซึ่งลูกค้าจะต้องยอมรับในเงื่อนไขนี้ในกรณีที่เกิดเหตุสุดวิสัย ซึ่งอยู่นอกเหนือความรับผิดชอบของบริษัททัวร์)
- ทางบริษัทฯจะไม่รับผิดชอบใดๆทั้งสิ้น หากท่านใช้บริการของทางบริษัทฯไม่ครบ อาทิ ไม่เที่ยวบางรายการ,ไม่ทานอาหารบางมื้อ,เพราะค่าใช้จ่ายทุกอย่างทางบริษัทฯได้ชำระค่าใช้จ่ายให้ตัวแทนต่างประเทศแบบเหมาจ่ายขาด ก่อนเดินทางเรียบร้อยแล้วเป็นการชำระเหมาขาด
- ทางบริษัทฯจะไม่รับผิดชอบใดๆทั้งสิ้น หากเกิดสิ่งของสูญหายจากการโจรกรรมและหรือเกิดอุบัติเหตุที่เกิดจากความประมาทของนักท่องเที่ยวเองหรือในกรณีที่กระเป๋าเกิดสูญหายหรือชำรุดจากสายการบิน
- กรณีที่การตรวจคนเข้าเมืองทั้งที่กรุงเทพฯและในต่างประเทศปฏิเสธมิให้เดินทางออกหรือเข้าประเทศที่ระบุไว้ในรายการเดินทาง บริษัทฯขอสงวนสิทธิ์ที่จะไม่คืนค่าบริการไม่ว่ากรณีใดๆทั้งสิ้น

➤ ตัวเครื่องบินเป็นตัวราคาพิเศษ กรณีที่ท่านไม่เดินทางพร้อมคณะไม่สามารถนำมาเลื่อนวันหรือคืนเงินและไม่สามารถ

เปลี่ยนชื่อได้หากมีการปรับราคาบัตรโดยสารสูงขึ้น ตามอัตราค่าน้ำมันหรือค่าเงินแลกเปลี่ยน ทางบริษัท สงวนสิทธิ์ปรับราคาตัวดังกล่าว

➤ เมื่อท่านตกลงชำระเงินไม่ว่าทั้งหมดหรือบางส่วนผ่านตัวแทนของบริษัทฯหรือชำระโดยตรงกับทางบริษัทฯ ทางบริษัทฯ จะถือว่าท่านได้ยอมรับในเงื่อนไขข้อตกลงต่างๆที่ได้ระบุไว้ข้างต้นนี้แล้วทั้งหมด

➤ กรุ๊ปที่เดินทางช่วงวันหยุดหรือเทศกาลที่ต้องการันตีมัดจำกับสายการบินหรือผ่านตัวแทนในประเทศหรือต่างประเทศ รวมถึงเที่ยวบินพิเศษ เช่น Charter Flight , Extra Flight จะไม่มีการคืนเงินมัดจำหรือค่าทัวร์ทั้งหมด

➤ ในกรณีของ PASSPORT นั้น จะต้องไม่มีการชำระต. เบี้ยกน้ำ การขีดเขียนรูปต่างๆหรือแม้กระทั่งตราปั้มลายการ์ตูน ที่ไม่ใช่การประทับตราอย่างเป็นทางการของตม. กรุณาตรวจสอบ PASSPORT ของท่านก่อนการเดินทางทุกครั้ง หาก ตม.ปฏิเสธการเข้า-ออกเมืองของท่าน ทางบริษัทฯจะไม่รับผิดชอบใดๆทั้งสิ้น

➤ กรณีมี “คดีความ” ที่ไม่อนุญาตให้ท่านเดินทางออกนอกประเทศได้ โปรดทำการตรวจสอบก่อนการจองทัวร์ว่าท่านสามารถเดินทางออกนอกประเทศได้หรือไม่ ถ้าไม่สามารถเดินทางได้ ซึ่งเป็นสิ่งที่อยู่เหนือการควบคุมของบริษัทฯ ทางบริษัทฯจะไม่รับผิดชอบใดๆทั้งสิ้น

➤ กรณี “หญิงตั้งครรภ์” ท่านจะต้องมีใบรับรองแพทย์ ระบุชัดเจนว่าสามารถเดินทางออกนอกประเทศได้ รวมถึงรายละเอียดอายุครรภ์ที่ชัดเจน สิ่งนี้อยู่เหนือการควบคุมของบริษัทฯ ทางบริษัทฯจะไม่รับผิดชอบใดๆทั้งสิ้น

**\*\* ก่อนตัดสินใจจองทัวร์ควรอ่านเงื่อนไขการเดินทางและรายการทัวร์อย่างละเอียดทุกหน้าอย่างถ่องแท้แล้วจึงมัดจำ**

**เพื่อประโยชน์ของท่านเอง ทางบริษัทฯจะถือว่า ท่านรับทราบและยอมรับในเงื่อนไขต่างๆของบริษัทฯที่ได้ระบุใน**

**รายการทัวร์ทั้งหมด\*\***

\*\*\*\*\*