

Hotline : 098 393 2369

บริษัท ปักหมุด ฮอลิเดย์ จำกัด
Pukmud Holiday Co.,Ltd.

185/20 หมู่บ้านเดอะคอนเนค 32 ซอยลาดพร้าว 126 (กรีนชาพร) แขวงพลับพลา
เขตวังทองหลาง กรุงเทพมหานคร 10310 Tel : 02 147 2566 Fax : 02 147 2566
E-mail : Pukmud01@gmail.com www.pukmudholiday.com
www.facebook.com/pukmudholiday @pukmudholiday



BT-CTS03_XJ

5 วัน | 3 คืน



มหิตจรรยา

HOKKAIDO

คิโรโระ • ไอตารุ • ซัปโปโร

40,999.-

ราคา
เริ่มต้น

เดินทาง ธ.ค. - มี.ค. 67



ทานุกิโคจิ



โรงงานช็อคโกแลต

เพลิดเพลินกับลานสกีชื่อดัง ณ คิโรโระ รีสอร์ท

สักการะขอพร ณ พระใหญ่อะตะมะ โดบตสึ
อิสระช้อปปิ้งตามอัธยาศัย 1 วัน

ฟรี!!
น้ำหนักกระเป๋า
20 kg.

★★★
พักโรงแรมดี
3 ดาว

อาหาร
5 มื้อ

มหัศจรรย์
HOKKAIDO

คิโรโร • โอตารุ • ซัปโปโร



BT-CTS03_XJ

5 วัน | 3 คืน



☑️ ลานสกีชื่อดัง คิโรโร รีสอร์ท

☑️ ขอบพระใหญ่อะตะมะ โดบุตสึ

☑️ อิสระช้อปปิ้งตามอัธยาศัย 1 วัน



ทานุกิโคจิ



โรงงานช็อกโกแลต

เดินทางโดยสายการบิน แอร์เอเชียเอ็กซ์



อาหาร : 5 มื้อ



โรงแรม : 3 ดาว

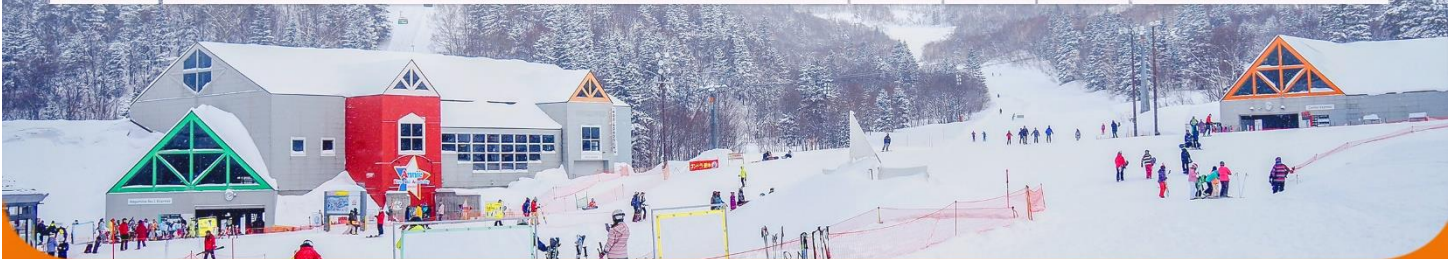


FLIGHT : XJ620
BKK 02.05 → → CTS 10.40



FLIGHT : XJ621
CTS 11.55 → → BKK 17.50

วันที่	รายการทัวร์	อาหาร			โรงแรม
		เช้า	กลางวัน	เย็น	
1	• กรุงเทพฯ สนามบินสุวรรณภูมิ				
2	• สนามบินซิดิโตะ ประเทศญี่ปุ่น • พระใหญ่อะตะมะ โดบุตสึ • อุทยานโมอาย • มิตซึยะเฮ้าท์เล็ท		✓		SAPPORO HOTEL AREA หรือเทียบเท่า 3 ดาว
3	• ร้านค้าปลอดภาษี • ลานสกีคิโรโร • เมืองโอตารุ • คลองโอตารุ • พิพิธภัณฑ์กล่องดนตรี • นาฬิกาไอน้ำโบราณ • ถนนซาโกมาจิ • โรงงานช็อกโกแลต ชิโรอิ โคอิบิโตะ • ช้อปปิ้งทานุกิโคจิ	✓	✓		SAPPORO HOTEL AREA หรือเทียบเท่า 3 ดาว
4	• อิสระช้อปปิ้งตามอัธยาศัย ไม่มีรถบริการรับ - ส่ง	✓			SAPPORO HOTEL AREA หรือเทียบเท่า 3 ดาว
5	• ท่าอากาศยานซิดิโตะ • สนามบินสุวรรณภูมิ กรุงเทพฯ	✓			



รายการทัวร์อาจมีสลับปรับเปลี่ยนตามความเหมาะสม โดยดูสถานการณ์หน้างานเป็นหลัก แต่จะเกี่ยวข้องครบทุกรายการ

อัตราค่าบริการและเงินโขวรายการท่องเที่ยว

วันเดินทาง	จำนวน	ผู้ใหญ่	เด็กอายุต่ำกว่า 6 ปีไม่ใช่เตียง	พักเดี่ยว
01 - 05 ธันวาคม 2566	35+1	45,999	43,999	6,900
02 - 06 ธันวาคม 2566	35+1	45,999	43,999	6,900
08 - 12 ธันวาคม 2566	35+1	42,999	40,999	6,900
09 - 13 ธันวาคม 2566	35+1	42,999	40,999	6,900
15 - 19 ธันวาคม 2566	35+1	42,999	40,999	6,900
16 - 20 ธันวาคม 2566	35+1	42,999	40,999	6,900
22 - 26 ธันวาคม 2566	35+1	48,999	46,999	8,900
31 ธันวาคม 2566 - 04 มกราคม 2567	35+1	49,999	47,999	8,900
01 - 05 มกราคม 2567	35+1	46,999	44,999	6,900
07 - 11 มกราคม 2567	35+1	45,999	43,999	6,900
08 - 12 มกราคม 2567	35+1	45,999	43,999	6,900
14 - 18 มกราคม 2567	35+1	45,999	43,999	6,900
21 - 25 มกราคม 2567	35+1	40,999	38,999	6,900
17 - 21 กุมภาพันธ์ 2567	35+1	40,999	38,999	6,900
24 - 28 กุมภาพันธ์ 2567	35+1	42,999	40,999	6,900
02 - 06 มีนาคม 2567	35+1	40,999	38,999	6,900
09 - 13 มีนาคม 2567	35+1	40,999	38,999	6,900
10 - 14 มีนาคม 2567	35+1	40,999	38,999	6,900
16 - 20 มีนาคม 2567	35+1	40,999	38,999	6,900
17 - 21 มีนาคม 2567	35+1	40,999	38,999	6,900
23 - 27 มีนาคม 2567	35+1	40,999	38,999	6,900

**ราคา INFANT (อายุไม่ถึง 2 ปี บริบูรณ์ ณ วันเดินทางกลับ) ท่านละ 10,000 บาท

อัตรานี้รวมรายการทัวร์และตั๋วเครื่องบินแล้ว**

อัตราค่าบริการนี้ไม่รวม ค่าทิปไกด์, พนักงานขับรถ รวมทั้งทริป 1,500 บาท/ท่าน

ราคาจอยแลนต์หักค่าตัวออกท่านละ 23,000 บาท

โปรแกรมการเดินทาง 5 วัน 3 คืน : เดินทางโดยสายการบินไทยแอร์เอเชียเอ็กซ์



BKK —————> CTS

เที่ยวบิน	ออก	ถึง
XJ620	02.05	10.40

CTS —————> BKK

เที่ยวบิน	ออก	ถึง
XJ621	11.55	17.50

วันแรก กรุงเทพฯ สนามบินสุวรรณภูมิ

23.00 น. พร้อมกันที่ สนามบินสุวรรณภูมิ ขาออก ชั้น 4 ประตู 3 ROW F สายการบินไทยแอร์เอเชีย เอ็กซ์ Thai Air Asia X (XJ) โดยมีเจ้าหน้าที่อำนวยความสะดวกแก่ทุกท่าน



วันที่สอง สนามบินชิตโตะ ประเทศญี่ปุ่น • พระใหญ่อะตะมะ ไดบุตสึ • อุทยานโมอาย • มิตซุยเอาท์เล็ต
๓ (-/กลางวัน/-)

02.05 น. ออกเดินทางสู่ เมืองซัปโปโร ประเทศญี่ปุ่น โดยเที่ยวบิน XJ620 (ค่าตัวไม่รวมอาหารและเครื่องดื่มบนเครื่อง)

10.40 น. เดินทางถึง สนามบินชิตโตะ เมืองซัปโปโร ประเทศญี่ปุ่น พบการต้อนรับอย่างอบอุ่นจากเจ้าหน้าที่ (เวลาที่ท้องถิ่นที่ญี่ปุ่นเร็วกว่าประเทศไทย 2 ชั่วโมง) หลังจากผ่านขั้นตอนของกรมศุลกากรเรียบร้อยแล้ว นำท่านเดินทางสู่เมืองซัปโปโรเพื่อรับประทานอาหารกลางวัน

กลางวัน บริการอาหารกลางวัน ณ ภัตตาคาร

นำท่านชม พระใหญ่อะตะมะ ไดบุตสึ ตั้งอยู่ที่เมืองซัปโปโรตอนเหนือ เป็นผลงานชิ้นเอกของทาดาโอะ อันโดะ สถาปนิกชื่อดังของญี่ปุ่น เจ้าของรางวัลพริตซ์เกอร์ โดยสถานที่แห่งนี้มีลักษณะเป็นเนินเขาล้อมรอบรูปปั้นพระพุทธรูปมีความสูงอยู่ที่ 13.5 เมตร และมีน้ำหนัก 1500 ตัน พื้นที่ที่ล้อมรอบจะค่อยๆลาดลง และรายล้อมไปด้วยธรรมชาติ ยิ่งในช่วงฤดูร้อนจะสามารถมองเห็นต้นลาเวนเดอร์จำนวนกว่า 150,000 ต้นล้อมรอบรูปปั้นพระพุทธรูป ส่วนในฤดูหนาวจะปกคลุมไปด้วยหิมะ ทำให้มีความสวยงามแตกต่างกันออกไป



จากนั้นบริเวณโดยรอบพระพุทธรูป อิสระให้ท่านชม **อุทยานโมอาย** รูปปั้นหินจำลองของโมอายแห่งเกาะอีสเตอร์ บริเวณโดยรอบพระใหญ่ อิสระให้ท่านเที่ยวชมตามอัธยาศัย



จากนั้น อิสระช้อปปิ้ง ณ **मितซูยเอ๊าท์เล็ต** ซึ่งเป็นเอาท์เล็ตในร่มขนาดใหญ่ มีทั้งหมด 2 ชั้น ร้านค้ามากกว่า 180 ร้าน แต่ ละร้านก็จะเป็นแบรนด์ชั้นนำชื่อดังของทั้งญี่ปุ่น และต่างประเทศไม่ว่าจะเป็น UNITED ARROWS แบรนด์ที่ได้รับ ความนิยมในญี่ปุ่น , WEGO แบรนด์ดังของขวัญใจวัยรุ่นญี่ปุ่น หรือจะเป็น Champion , FILA เป็นต้น แบรนด์ที่ ได้รับความนิยมตลอดกาลไม่ว่าจะเป็น COACH, NIKE, ONITSUKA TIGER เป็นต้น หรือหากท่านใดอยากนั่งพัก เพื่อทานอาหาร ที่นี่ยังมีศูนย์อาหารขนาดใหญ่ไว้บริการอีกด้วย

ค่า **101** อิสระอาหารค่าตามอัธยาศัย

ที่พัก SAPPORO HOTEL AREA ระดับ 3 ดาว หรือเทียบเท่ามาตรฐานของประเทศญี่ปุ่น (โรงแรมที่ระบุในรายการทัวร์เป็นเพียงโรงแรมที่นำเสนอเบื้องต้นเท่านั้น ซึ่งอาจมีการเปลี่ยนแปลงแต่โรงแรมที่ เข้าพักจะเป็นโรงแรมระดับเทียบเท่ากัน)

วันที่สาม ร้านค้าปลอดภาษี • ลานสกีคิโรโระ • เมืองโอตารุ • คลองโอตารุ • พิพิธภัณฑ์กล่องดนตรี • นาฬิกาไอน้ำโบราณ • ถนนซาโงมาจิ • โรงงานช็อกโกแลต ชิโรอิ โคอิบิโตะ • ช้อปปิ้งทานุกิ โคจิ **101** (เช้า/

เช้า **101** บริการอาหารเช้า ณ ห้องอาหารของโรงแรม

นำท่านสู่ **ร้านค้าปลอดภาษี** แห่งเกาะฮอกไกโด เป็นร้านค้าปลอดภาษีแห่งเดียวในฮอกไกโด บริการสินค้าเพื่อสุขภาพ แบรินด์เนม เครื่องสำอาง เครื่องใช้ไฟฟ้า เป็นต้น ซึ่งโดยส่วนใหญ่แล้ว คนญี่ปุ่น นิยมรักษาสุขภาพด้วยการเพิ่ม วิตามินให้แก่ร่างกาย จะเห็นได้ว่า วิตามินบำรุงร่างกายในประเทศญี่ปุ่นนั้น มีมากมายหลากหลายยี่ห้อ ส่วน เครื่องสำอางของประเทศญี่ปุ่นก็ไม่แพ้ที่อื่นๆเช่นกัน มีแบรนด์ที่ขึ้นชื่อหลากหลายมากมายในญี่ปุ่น บริการที่ร้าน ปลอดภาษีนี้เช่นเดียวกัน

จากนั้น เดินทางสู่ **ลานสกีคิโรโระ รีสอร์ท** ลานสกีที่โด่งดังมาจากภาพยนตร์ไทยเรื่อง แฟนเดย์ อิสระให้ท่านเต็มอิ่มกับ กิจกรรมบนลานสกีตามอัธยาศัย ค่าบริการไม่รวมอุปกรณ์การเล่น ชุดสกี อื่นๆที่มีค่าบริการในลานสกี และค่าครู ฝึกสอน ท่านละประมาณ 5,000 – 15,000 เยน โดยประมาณ



หมายเหตุ : กรณีที่ลานสกีปิดไม่เปิดให้บริการ ขอสงวนสิทธิ์เปลี่ยนแปลงโปรแกรมนำท่านเดินทางสู่โรงงาน เบียร์ ชับโปโร ไม่รวมค่าเข้าชมภายในโรงงาน

นำท่านชม

คลองโอตารุ ซึ่งเป็นแลนด์มาร์กสำคัญของเกาะฮอกไกโดอีกหนึ่งแห่ง เพราะในอดีตคลองแห่งนี้เป็นที่เรือที่สำคัญในช่วงศตวรรษที่ 20 เรือลำใหญ่จะถ่ายสินค้าลงเรือลำเล็กและลำเลียงไปตามคลอง ในเวลาต่อมามีสิ่งอำนวยความสะดวกเพิ่มมากขึ้น ทำให้สินค้าสามารถส่งผ่านเรือลำใหญ่ได้โดยตรง ไม่ต้องลำเลียงผ่านเรือลำเล็กเหมือนก่อนหน้านั้น และในปี ค.ศ. 1980 บริเวณคลองแห่งนี้ได้รับการบูรณะซ่อมแซมทำให้สวยงามเพิ่มมากขึ้น จึงเป็นจุดท่องเที่ยวที่สำคัญ และโกดังต่างๆริมคลองได้รับการปรับปรุงให้มาเป็นร้านค้า ร้านอาหาร ร้านขายของที่ระลึกและพิพิธภัณฑ์ ทำให้บรรยากาศริมคลองโอตารุครึกครื้นตลอดเวลา และในช่วงฤดูหนาวบริเวณริมคลองยังจัดให้มีเทศกาลไฟริมคลองโอตารุอีกด้วย



นำท่านชม

พิพิธภัณฑ์กล่องดนตรี ตั้งอยู่บนถนนซาโกมาจิที่เมืองโอตารุ อาคารพิพิธภัณฑ์ถูกสร้างในสไตล์ตะวันตก มีอายุกว่า 100 ปีและเป็นหนึ่งในพิพิธภัณฑ์ที่มีชื่อเสียงแห่งหนึ่งของประเทศญี่ปุ่น เมื่อได้เข้ามาที่พิพิธภัณฑ์แห่งนี้จะได้พบกับกล่องดนตรีจำนวนมากมากกว่า 3,000 ชิ้น ตั้งโชว์ความสวยงามเรียงรายและมีการจำหน่ายให้แก่ผู้เข้าชมอีกด้วย การดีไซน์กล่องดนตรีนั้นมีความหลากหลายให้เลือกตามความชอบ และยังมีส่วนที่ให้ผู้เยี่ยมชมสามารถทำกล่องเพลงของตนเองได้อีกด้วย



เมื่อเดินออกจากพิพิธภัณฑ์กล่องดนตรีแล้วจะมองเห็น **นาฬิกาไอน้ำโบราณ** ซึ่งเป็นอีกจุดแลนด์มาร์กหน้าทางเข้าพิพิธภัณฑ์ ตัวเรือนนาฬิกานี้ยังสามารถทำงานได้ดี ซึ่งเป็น 1 ใน 2 เรือนที่ยังคงเหลืออยู่บนโลกใบนี้ นาฬิกาไอน้ำเรือนนี้ได้รับมาจากเมืองแวนคูเวอร์ ประเทศแคนาดา ซึ่งทางการได้มอบให้เป็นของขวัญกับเมืองโอตารุ นาฬิกาเรือนนี้จะส่งเสียงดนตรีเตือนเวลาออกมาให้ผู้คนที่สัญจรไปมาได้ยินทุกๆ 15 นาทีอีกด้วย



จากนั้นอิสระให้ท่านเดินช้อปปิ้ง **ถนนซาโกมาจิ** ซึ่งตั้งอยู่บริเวณฝั่งตรงข้ามกับพิพิธภัณฑ์กล่องดนตรี ซึ่งเป็นถนนเก่าแก่ มีประวัติอันยาวนาน ถูกสร้างขึ้นในช่วงปี 1800 - 1900 โดยถนนแห่งนี้มีความยาวตลอดทางประมาณ 750 เมตร และถูกอนุรักษ์ไว้เป็นอย่างดี อาคารต่างๆบริเวณถนนแห่งนี้ยังคงรูปลักษณะแบบเดิมไว้และอยู่ในสภาพดีอีกด้วย ซึ่งตลอดทางแนวเดินสองฟากฝั่ง เต็มไปด้วยคาเฟ่ ร้านอาหาร ร้านขนม พิพิธภัณฑ์ ร้านเสื้อผ้า และร้านขายของที่ระลึกอย่างมากมาย คาเฟ่ที่เป็นที่นิยมอันดับต้นๆในสถานที่แห่งนี้ได้แก่ LETAO เมนูขนมหวานชีสเค้กที่ถูกใจใครหลายคนนั่นเอง



กลางวัน **🍲 บริการอาหารกลางวัน ณ ภัตตาคาร**

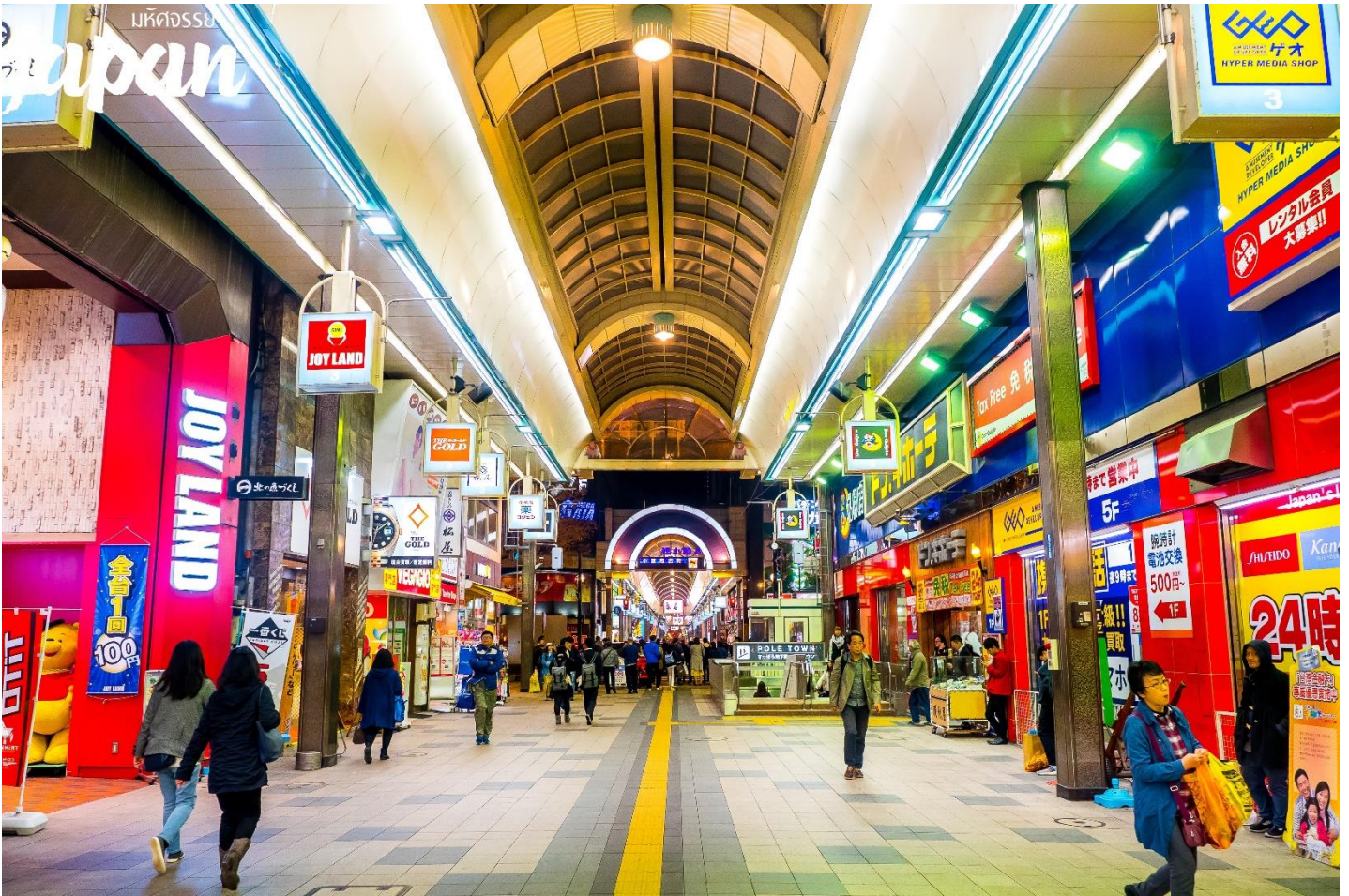
เดินทางสู่

โรงงานช็อกโกแลต ชิโรอิ โคอิบิโตะ เป็นโรงงานของบริษัท Ishiya บริษัทช็อกโกแลตของท้องถิ่นของเกาะฮอกไกโด ผลิตภัณฑ์ที่ขึ้นชื่อของบริษัท คือ คูกี้ Shiroi Koibio คูกี้เนยสอดไส้ช็อกโกแลตขาว ซึ่งถือเป็นของฝากที่นิยมของฮอกไกโด ในช่วงฤดูหนาวโรงงานแห่งนี้จะมีการเปิดไฟ Illumination ด้วยตึกเป็นอาคารสไตล์ยุโรปจึงทำให้บรรยากาศเหมือนอยู่ในเมืองโรมานติกของยุโรป ภายในโรงงานนอกจากจะเป็นโรงงานผลิตแล้วยังมีร้านค้า ร้านอาหาร คาเฟ่ ร้านของที่ระลึก ไว้บริการ ให้นักท่องเที่ยวอีกด้วย



จากนั้น

อิสระให้ท่านช้อปปิ้ง **ถนนทานุกิโคจิ** เป็นถนนช้อปปิ้งที่มีหลังคาคลุมระยะทางมากกว่า 1 กิโลเมตร ถูกแบ่งออกเป็น 7 บล็อก ซึ่งสองข้างทางนี้เต็มไปด้วยร้านค้ามากกว่า 100 ร้าน ไม่ว่าจะเป็น อาหาร ยาสามัญ เสื้อผ้า ร้านรองเท้าฮอตฮิต อย่าง ABC MART หรือแม้แต่ร้านที่มีชื่อเสียงโด่งดังอย่าง Don Quijote ก็มีอยู่ในย่านนี้เช่นกัน สถานที่แห่งนี้มีอายุมากกว่า 100 ปี และเป็นแหล่งช้อปปิ้งที่มีการจัดเทศกาลต่างๆตามแต่ละช่วงอีกด้วย



คำ 101 อิสระอาหารค่ำตามอัธยาศัย

ที่พัก SAPPORO HOTEL AREA ระดับ 3 ดาว หรือเทียบเท่ามาตรฐานของประเทศญี่ปุ่น
(โรงแรมที่ระบุในรายการทัวร์เป็นเพียงโรงแรมที่นำเสนอเบื้องต้นเท่านั้น ซึ่งอาจมีการเปลี่ยนแปลงแต่โรงแรมที่เข้าพักจะเป็นโรงแรมระดับเทียบเท่ากัน)

วันที่สี่ อิสระช้อปปิ้งตามอัธยาศัย ไม่มีรถบริการรับ - ส่ง 101 (เช้า/-/-)

เช้า 101 บริการอาหารเช้า ณ ห้องอาหารของโรงแรม
อิสระให้ท่านท่องเที่ยวชมเมืองซัปโปโรตามอัธยาศัย ไม่รวมค่าบริการรถรับส่งและค่าเข้าชมสถานที่ต่างๆ โดยภายในเมืองซัปโปโรมีสถานที่ท่องเที่ยวอื่นๆที่น่าสนใจดังนี้ โดยวันอิสระมีไกด์บริการแนะนำให้ข้อมูลวิธีการเดินทาง



- **หอนาฬิกาซัปโปโร** ซึ่งเป็นสัญลักษณ์ของเมืองซัปโปโร ตัวอาคารของหอนาฬิกาก่อสร้างขึ้นเมื่อปี 1878 ตั้งอยู่ในเขตของวิทยาลัยเกษตรซัปโปโร ตัวเรือนนาฬิกาซื้อมาจากกรุงบอสตัน โดยปัจจุบันมีการพัฒนาและปรับปรุงสถานที่จนกลายเป็นพิพิธภัณฑ์จัดแสดงเกี่ยวกับประวัติศาสตร์การก่อสร้างให้นักท่องเที่ยวที่สนใจได้เข้าชม

- **พิพิธภัณฑ์เบียร์ซัปโปโร** เดิมทีนี้เคยถูกใช้เป็นโรงงานผลิตเบียร์มาก่อน ปัจจุบันได้เปลี่ยนหน้าที่มาเป็นพิพิธภัณฑ์ให้ความรู้เกี่ยวกับเบียร์ และประวัติความเป็นมาของเบียร์ซัปโปโร
 ที่นี้มีจัดฟรีเมียมทัวร์พร้อมชิมเบียร์ 2 ชนิดได้ในราคาคนละ 500 เยน แต่ผู้บรรยายจะพูดเป็นภาษาญี่ปุ่น และมีคำบรรยายภาษาอังกฤษตามจุดต่างๆ

- **จุดชมวิวเขาโมอิวะ** เป็นเขาที่อยู่ใกล้ใจกลางเมืองซัปโปโรมากที่สุด อุดมสมบูรณ์ไปด้วยธรรมชาติและสัตว์ป่า แล้วยังเป็นจุดชมวิวเมืองซัปโปโรยอดนิยมด้วย วิวยามค่ำคืนของซัปโปโรนี้ได้รับเลือกให้เป็นอันดับ 2 ของ 3 วิวกลางคืนแสนสวยของญี่ปุ่น ประจำปี 2015 (อันดับ 1 นางาซากิ อันดับ 3 โกเบ) มีกระเช้า Mount Moiwa Ropeway ให้นั่งขึ้นสู่ด้านบนได้แบบสบายๆ

- **สวนโอโดริ** เป็นสวนสาธารณะขนาดใหญ่ทอดตัวยาวอยู่กลางเมืองซัปโปโร มีหอคอยซัปโปโรทีวีทาวเวอร์ (Sapporo TV Tower) ตั้งอยู่จุดเริ่มต้นทางทิศตะวันออก ที่สวนนี้ถูกใช้เป็นที่จัดงานอีเว้นท์ต่างๆ มากมายอย่างเบียร์การ์เด็น และราวงบงโอโดริในหน้าร้อน และเทศกาลหิมะซัปโปโร (Sapporo Snow Festival) ในหน้าหนาว



- **ตลาดนิโจ** แหล่งรวมวัตถุดิบชั้นเลิศมากมายในฮอกไกโด นอกจากตลาดจะเป็นแหล่งรวมของสด อาหารทะเล ทั้ง ปลา กุ้ง หอย แล้ว ไฮไลท์อันโด่งดังของฮอกไกโดอย่าง ปูยักษ์ ก็มีให้ได้มาลองชิมกันที่นี่



📌 อีรระอาหารกลางวันและค่าตามอัธยาศัย

ที่พัก

SAPPORO HOTEL AREA ระดับ 3 ดาว หรือเทียบเท่ามาตรฐานของประเทศญี่ปุ่น

(โรงแรมที่ระบุในรายการทัวร์เป็นเพียงโรงแรมที่นำเสนอเบื้องต้นเท่านั้น ซึ่งอาจมีการเปลี่ยนแปลงแต่โรงแรมที่เข้าพักจะเป็นโรงแรมระดับเทียบเท่ากัน)

วันที่ทำ **ท่าอากาศยานซัปโปโร • สนามบินสุวรรณภูมิ กรุงเทพฯ** **📌 (เช้า/-/-)**

เช้า **📌 บริการอาหารเช้า ณ ห้องอาหารของโรงแรม**

11.55 น. ออกเดินทางกลับกรุงเทพฯ **โดยสายการบินไทยแอร์เอเชีย เอ็กซ์ THAI AIRASIA X เที่ยวบินที่ XJ621 (ค่าทัวร์ไม่รวมค่าอาหารและเครื่องตีมนบนเครื่อง)**

17.50 น. เดินทางถึงสนามบินสุวรรณภูมิ กรุงเทพฯ โดยสวัสดิภาพพร้อมความประทับใจรู้สึก

มาตรการรับมือช่วงโควิด



ตรวจวัดอุณหภูมิ
ก่อนเดินทาง



ฉีดพ่นเชื้อภายในยานพาหนะ
และภายในห้องพัก



สวมหน้ากากอนามัย
สวมหน้ากากอนามัยทุกครั้ง



จุดเจลแอลกอฮอล์ล้างมือ
บริการจุดเจลแอลกอฮอล์ล้างมือ

หัวหน้าทัวร์ได้รับวัคซีนป้องกันโควิด19 ครบแล้ว 2 เข็ม

* ปฏิบัติตามกฎระเบียบทางภาครัฐเพื่อป้องกันและความปลอดภัยของนักท่องเที่ยว

หมายเหตุ : การให้บริการของรถบัสนำเที่ยวในประเทศญี่ปุ่น ตามกฎหมายของประเทศญี่ปุ่นนั้นสามารถให้บริการได้วันละไม่เกิน 12 ชั่วโมง ไม่สามารถเพิ่มเวลาได้ จึงขอสงวนสิทธิ์ในการปรับเปลี่ยนตารางการท่องเที่ยวในรายการเดินทาง โดยมีคัคคุเทคค์และคนขับจะเป็นผู้บริหารเวลาตามความเหมาะสม

อัตราค่าบริการรวม

- ตัวเครื่องบินไป -กลับพร้อมกรุ๊ป กรุงเทพฯ-ซิดนีย์-กรุงเทพฯ สายการบิน Thai Air Asia X (XJ) เป็นตัวหมู่คณะไม่สามารถสะสมไมล์ได้
- ที่พักโรงแรมตามรายการ 3 คืน ที่พักห้องละ 2-3 ท่าน (กรณีมาไม่ครบคู่และไม่ต้องการเพิ่มเงินพักห้องเดียว)
- ค่าระวางน้ำหนักกระเป๋าไม่เกิน 20 กก.ต่อ 1 ใบ (โหลดได้ท่านละ 1 ใบ) กระเป๋าถือขึ้นเครื่อง Hand Carry 7 กก.ต่อ 1 ใบ
- ค่าอาหารทุกมื้อตามรายการระบุ (สงวนสิทธิ์ในการสลับมือหรือเปลี่ยนแปลงเมนูอาหารตามสถานการณ์)
- น้ำดื่มบริการบนรถวันละ 1 ขวด/ท่าน
- ค่าเข้าชมสถานที่ตามรายการระบุ
- ค่ารถโค้ชรับ-ส่งสถานที่ท่องเที่ยวตามรายการระบุ
- ภาษีน้ำมันและภาษีตัวทุกชนิด (สงวนสิทธิ์เก็บเพิ่มหากสายการบินปรับขึ้นก่อนวันเดินทาง)
- ประกันอุบัติเหตุวงเงิน 1,000,000 บาท (เป็นไปเงื่อนไขตามกรมธรรม์)

เงื่อนไขประกันการเดินทาง ค่าประกันอุบัติเหตุและค่ารักษาพยาบาล คุ่มครองเฉพาะกรณีที่ได้รับอุบัติเหตุระหว่างการเดินทาง ไม่คุ้มครองถึงการสูญเสียชีวิตส่วนตัวและไม่คุ้มครองโรคประจำตัวของผู้เดินทางและคุ้มครองเฉพาะผู้เดินทางไป-กลับ พร้อมกรุ๊ปเท่านั้น

อัตราค่าบริการไม่รวม

- ✗ ค่าทำหนังสือเดินทางไทย และค่าธรรมเนียมสำหรับผู้ถือพาสปอร์ตต่างชาติ
- ✗ ค่าน้ำหนักกระเป๋าเดินทางในกรณีที่เกินกว่าสายการบินกำหนด 20 กิโลกรัมต่อท่าน
- ✗ ค่าใช้จ่ายส่วนตัว อาทิ อาหารและเครื่องดื่มที่สั่งเพิ่มพิเศษ, โทรศัพท์-โทรสาร, อินเทอร์เน็ต, มินิบาร์, ซักรีดที่ไม่ได้ระบุไว้ในรายการ
- ✗ ค่าใช้จ่ายอันเกิดจากความล่าช้าของสายการบิน, อุบัติภัยทางธรรมชาติ, การประท้วง, การจลาจล, การนัดหยุดงาน, การถูกปฏิเสธไม่ให้ออกและเข้าเมืองจากเจ้าหน้าที่ตรวจคนเข้าเมืองและเจ้าหน้าที่กรมแรงงานทั้งที่เมืองไทยและต่างประเทศซึ่งอยู่นอกเหนือความควบคุมของบริษัทฯ
- ✗ หากหน่วยงานรัฐบาลไทย และ/หรือ ญี่ปุ่นมีการปรับเปลี่ยนข้อกำหนดเกี่ยวกับการกักตัวเพิ่มเติม และ/หรือ ขอเรียกตรวจโรคเพิ่มเติม ทางผู้เดินทางจะต้องเป็นผู้รับผิดชอบค่าใช้จ่ายส่วนเกิน
- ✗ ค่าธรรมเนียมวีซ่าเข้าประเทศญี่ปุ่น กรณีประกาศให้กลับมายื่นร้องขอวีซ่าอีกครั้ง (เนื่องจากประเทศญี่ปุ่นได้รับประกาศยกเว้นการยื่นวีซ่าเข้าประเทศให้กับคนไทยสำหรับผู้ประสงค์พำนักระยะสั้นในประเทศญี่ปุ่นไม่เกิน 15 วัน)
- ✗ ภาษีมูลค่าเพิ่ม 7% และภาษีหัก ณ ที่จ่าย 3%
- ✗ ค่าประกันสุขภาพ COVID-19
- ✗ ค่าตรวจ ATK หรือ RT-PCR ที่ไม่มีระบุในรายการทัวร์ หากประเทศต้นทางหรือปลายทางมีกำหนดให้ตรวจ
- ✗ **ค่าทิปไกด์, พนักงานขับรถ รวมทั้งทริป 1,500 บาท/ท่าน**

เงื่อนไขการสำรองที่นั่งและการยกเลิกทัวร์

การจองทัวร์ :

- **กรุณาจองทัวร์ล่วงหน้า** ก่อนการเดินทางอย่างน้อย 30 วัน **พร้อมชำระมัดจำ 20,000 บาท** ส่วนที่เหลือชำระทันทีก่อนการเดินทางไม่น้อยกว่า 21 วัน มิฉะนั้นถือว่าท่านยกเลิกการเดินทางโดยอัตโนมัติ
- กรณีทำการจองน้อยกว่า 15 วันก่อนการเดินทาง ทางบริษัทฯ ขอสงวนสิทธิ์ในการเรียกเก็บค่าทัวร์เต็มจำนวน 100 %

กรณียกเลิก : (จ่ายกรุ๊ป)

- ยกเลิกก่อนการเดินทาง 30 วันขึ้นไป บริษัทฯ จะคืนเงินค่ามัดจำให้ทั้งหมด โดยหักค่าใช้จ่ายที่เกิดขึ้นจริง **ยกเว้นในกรณีวันหยุดเทศกาล, วันหยุดนักขัตฤกษ์ ยกเลิกก่อนการเดินทาง 45 วัน จะคืนเงินค่ามัดจำให้ทั้งหมด โดยหักค่าใช้จ่ายที่เกิดขึ้นจริง**
- ยกเลิกการเดินทาง 15-29 วัน ก่อนการเดินทาง หักค่าทัวร์ 50% จากราคาขาย และหักค่าใช้จ่ายที่เกิดขึ้นจริงทั้งหมดไม่ว่ากรณีใด ๆ ทั้งสิ้น
- ยกเลิกการเดินทาง 0-14 วัน ก่อนการเดินทาง บริษัทฯ ขอสงวนสิทธิ์เก็บเงินค่าทัวร์ทั้งหมดไม่ว่ากรณีใด ๆ ทั้งสิ้น

กรณียกเลิก : (ตัดกรุ๊ป)

- ยกเลิกหรือเลื่อนการเดินทางต้องทำก่อนการเดินทาง 60 วัน บริษัทฯ จะคืนเงินค่ามัดจำให้ทั้งหมด **ยกเว้นในกรณีวันหยุดเทศกาล, วันหยุดนักขัตฤกษ์ ทางบริษัทฯ ขอสงวนสิทธิ์ยึดเงินมัดจำโดยไม่มีเงื่อนไขใดๆทั้งสิ้น**
- ยกเลิกการเดินทางภายใน 60 วัน **ทางบริษัทฯ ขอสงวนสิทธิ์ยึดเงินมัดจำโดยไม่มีเงื่อนไขใดๆทั้งสิ้น**
- ยกเลิกการเดินทางหลังชำระเต็มจำนวน **ทางบริษัทฯ ขอสงวนสิทธิ์เก็บเงินค่าทัวร์ทั้งหมดโดยไม่มีเงื่อนไขใดๆทั้งสิ้น**

กรณีเจ็บป่วย :

- กรณีเจ็บป่วย จนไม่สามารถเดินทางได้ ซึ่งจะต้องมีใบรับรองแพทย์จากโรงพยาบาลรับรอง บริษัทฯ จะทำการเลื่อนการเดินทางของท่านไปยังคณะต่อไป แต่ทั้งนี้ท่านจะต้องเสียค่าใช้จ่ายที่ไม่สามารถยกเลิกหรือเลื่อนการเดินทางได้ตามความเป็นจริง
- ในกรณีเจ็บป่วยกะทันหันก่อนล่วงหน้าเพียง 7 วันทำการ ทางบริษัทฯ ขอสงวนสิทธิ์ในการคืนเงินทุกกรณี

กรณีจองทัวร์วันหยุดเทศกาล,วันหยุดนักขัตฤกษ์,วันหยุดยาวต่อเนื่อง และได้มีการแจ้งยกเลิกทัวร์ทางบริษัทฯ ขอสงวนสิทธิ์เก็บค่าทัวร์ทั้งหมด โดยไม่มีเงื่อนไขใด ๆ ทั้งสิ้น

โรงแรมที่พัก

- สำหรับห้องพักแบบ 3 เตียง (Triple) มีบริการเฉพาะบางโรงแรมเท่านั้น กรณีเดินทางเป็นคู่ใหญ่ 3 ท่าน อาจจะต้องเป็น 1 เตียงใหญ่ กับ 1 เตียงพับเสริม หรือ อาจมีความจำเป็นต้องแยกห้องพัก บริษัทฯ ขอแนะนำให้ท่านเปิดห้องพักเป็นแบบ 2 ห้อง (1 Twin+1 Single) จะสะดวกกับท่านมากกว่า
- สำหรับห้องพักแบบ 1 เตียงใหญ่ (Double) มีบริการเฉพาะบางโรงแรมเท่านั้น และขนาดห้องเท่ากับห้องพักเดี่ยว (Single) ซึ่งมีขนาดเล็ก ขอแนะนำให้ท่านเลือกจองห้องพักเป็น 2 เตียง (Twin) เพื่อความสะดวกแก่ท่าน
- การวางแผนห้องพักของแต่ละโรงแรมจะมีความแตกต่างกัน อาจทำให้ห้องพักแบบเดี่ยว Single ห้องคู่ Twin/Double อาจจะไม่ติดกันหรืออยู่คนละชั้น
- มาตรฐานของโรงแรมในประเทศญี่ปุ่นนั้น อาจจะมีความแตกต่างกันกับมาตรฐานระดับสากล และในโปรแกรมที่ระบุชื่อและระดับมาตรฐานของโรงแรมนั้นจะเป็นการรับรองมาตรฐานระดับดาวของหน่วยงานการท่องเที่ยวของประเทศญี่ปุ่นเท่านั้น ไม่สามารถเปรียบเทียบกับระดับสากลได้



เงื่อนไขอื่น ๆ

- ทัวร์นี้สำหรับผู้มีวัตถุประสงค์เพื่อการท่องเที่ยวเท่านั้น
- ทัวร์นี้เป็นทัวร์แบบเหมากรุ๊ป หากท่านไม่ได้ร่วมเดินทางหรือใช้บริการตามที่รายการทัวร์ระบุไว้ในรายการไม่ว่าบางส่วนหรือทั้งหมด หรือถูกปฏิเสธการเข้า - ออกเมืองด้วยเหตุผลใดๆ ทางบริษัทฯ จะไม่คืนเงินค่าบริการไม่ว่าบางส่วนหรือทั้งหมดตามรายการให้แก่ท่าน
- ทางบริษัทขอสงวนสิทธิ์ไม่รับผิดชอบค่าเสียหายจากความผิดพลาดในการสะกดชื่อ นามสกุล คำนำหน้าชื่อ เลขที่หนังสือเดินทางและอื่นๆเพื่อใช้ในการจองตั๋วเครื่องบิน ในกรณีที่นักท่องเที่ยวหรือเอเจนซี่มิได้ส่งหน้าหนังสือเดินทางให้กับทางบริษัทพร้อมการชำระเงินมัดจำ
- อัตราค่าบริการนี้คำนวณจากอัตราแลกเปลี่ยนเงินตราต่างประเทศ ณ วันที่ทางบริษัทเสนอราคา ดังนั้นทางบริษัทขอสงวนสิทธิ์ในการปรับค่าบริการเพิ่มขึ้น ในกรณีที่มีการเปลี่ยนแปลงอัตราแลกเปลี่ยนเงินตราต่างประเทศ ค่าตั๋วเครื่องบิน ค่าภาษีเชื้อเพลิง ค่าประกันสายการบิน การเปลี่ยนแปลงเที่ยวบิน ฯลฯ
- มัคคุเทศก์ พนักงาน หรือตัวแทนของทางบริษัทฯ ไม่มีอำนาจในการให้คำสัญญาใดๆแทนบริษัท เว้นแต่มีเอกสารลงนามโดยผู้มีอำนาจของบริษัทกำกับเท่านั้น

- บริษัทฯ ขอสงวนสิทธิ์ในการเก็บค่าใช้จ่ายทั้งหมด กรณีท่านยกเลิกการเดินทางและมีผลทำให้คณะเดินทางไม่ครบตามจำนวนที่บริษัทฯ กำหนดไว้ (30 ท่านขึ้นไป) เนื่องจากเกิดความเสียหายต่อทางบริษัทฯ และผู้เดินทางอื่นที่เดินทางในคณะเดียวกัน บริษัทฯต้องนำไปชำระค่าเสียหายต่าง ๆ ที่เกิดจากการยกเลิกของท่าน
- คณะผู้เดินทางจำนวน 30 ท่านขึ้นไป จึงออกเดินทาง ในกรณีที่มิผู้เดินทางไม่ถึง 30 ท่าน ขอสงวนสิทธิ์เลื่อนวันเดินทาง , ยกเลิกการเดินทาง หรือมีการเปลี่ยนแปลงราคา โดยทางบริษัทฯจะแจ้งให้ท่านทราบล่วงหน้า 10 วันก่อนการเดินทาง
- กรณีที่ท่านต้องออกตัวภายใน เช่น (ตัวเครื่องบิน, ตัวรถทัวร์, ตัวรถไฟ) กรุณาสอบถามที่เจ้าหน้าที่ทุกครั้งก่อนทำการออกตัว เนื่องจากสายการบินอาจมีการปรับเปลี่ยนไฟล์ทบิน หรือเวลาบิน โดยไม่ได้แจ้งให้ทราบล่วงหน้า ทางบริษัทฯ จะไม่รับผิดชอบใด ๆ ในกรณี ถ้าท่านออกตัวภายในโดยไม่แจ้งให้ทราบและหากไฟล์ทบินมีการปรับเปลี่ยนเวลาบินเพราะถือว่าท่านยอมรับในเงื่อนไขดังกล่าว
- กรณีผู้เดินทางที่ต้องการความช่วยเหลือเป็นพิเศษ เช่น การขอใช้วีลแชร์ที่สนามบิน กรุณาแจ้งบริษัทฯ อย่างน้อย 7 วันก่อนการเดินทาง หรือเริ่มตั้งแต่ท่านจองทัวร์ มิฉะนั้นทางบริษัทฯไม่สามารถจัดการได้ล่วงหน้า ทางบริษัทฯขอสงวนสิทธิ์ในการเรียกเก็บค่าใช้จ่ายตามจริงที่เกิดขึ้นกับผู้เดินทาง (ถ้ามี)
- กรณีใช้หนังสือเดินทางราชการ (เล่มน้ำเงิน) เดินทางเพื่อการท่องเที่ยวเกี่ยวกับคณะทัวร์ หากท่านถูกปฏิเสธในการเข้า – ออกประเทศใด ๆ ก็ตาม ทางบริษัทฯ ขอสงวนสิทธิ์ไม่คืนค่าทัวร์และรับผิดชอบใด ๆ ทั้งสิ้น
- กรณีท่านเป็นอิสลาม ไม่สามารถทานอาหารบางประเภทได้ โปรดระบุให้ชัดเจนก่อนทำการจอง กรณีแจ้งล่วงหน้าก่อนเดินทางกะทันหัน อาจมีค่าใช้จ่ายเพิ่มเติม
- เมื่อท่านได้ชำระเงินมัดจำหรือทั้งหมด ทางบริษัทฯจะถือว่าท่านรับทราบและยอมรับในเงื่อนไขต่างๆของบริษัทฯที่ได้ระบุไว้ในรายการทัวร์ทั้งหมด

รายละเอียดเพิ่มเติม

- บริษัทฯมีสิทธิ์ในการเปลี่ยนแปลงโปรแกรมทัวร์ในกรณีที่เกิดเหตุสุดวิสัยจนไม่อาจแก้ไขได้
- เที่ยวบิน , ราคาและรายการท่องเที่ยว สามารถเปลี่ยนแปลงได้ตามความเหมาะสมโดยคำนึงถึงผลประโยชน์ของผู้เดินทางเป็นสำคัญ
- หนังสือเดินทางต้องมีอายุการใช้งานเหลือไม่น้อยกว่า 6 เดือน และบริษัทฯรับเฉพาะผู้มีจุดประสงค์เดินทางเพื่อท่องเที่ยวเท่านั้น (หนังสือเดินทางต้องมีอายุเหลือใช้งานไม่น้อยกว่า 6 เดือน บริษัทฯไม่รับผิดชอบต่อหากอายุเหลือไม่ถึงและไม่สามารถเดินทางได้)
- ทางบริษัทฯจะไม่รับผิดชอบต่อทุกสิ่ง หากเกิดความล่าช้าของสายการบิน,สายการบินยกเลิกบิน , การประท้วง,การนัดหยุดงาน,การก่อกวนจลาจล หรือกรณีท่านถูกปฏิเสธการเข้าหรือออกเมืองจากเจ้าหน้าที่ตรวจคนเข้าเมือง หรือเจ้าหน้าที่กรมแรงงานทั้งจากไทยและต่างประเทศซึ่งอยู่นอกเหนือความรับผิดชอบของบริษัทฯหรือเหตุภัยพิบัติทางธรรมชาติ(ซึ่งลูกค้าจะต้องยอมรับในเงื่อนไขนี้ในกรณีที่เกิดเหตุสุดวิสัย ซึ่งอาจจะปรับเปลี่ยนโปรแกรมตามความเหมาะสม)
- ทางบริษัทฯจะไม่รับผิดชอบต่อทุกสิ่ง หากผู้เดินทางประสบเหตุสภาวะฉุกเฉินจากโรคประจำตัว ซึ่งไม่ได้เกิดจากอุบัติเหตุในรายการท่องเที่ยว(ซึ่งลูกค้าจะต้องยอมรับในเงื่อนไขนี้ในกรณีที่เกิดเหตุสุดวิสัย ซึ่งอยู่นอกเหนือความรับผิดชอบของบริษัทฯทัวร์)

- ทางบริษัทฯ จะไม่รับผิดชอบใดๆ ทั้งสิ้น หากท่านใช้บริการของทางบริษัทฯ ไม่ครบ อาทิ ไม่เที่ยวบางรายการ, ไม่ทานอาหารบางมื้อ, เพราะค่าใช้จ่ายทุกอย่างทางบริษัทฯ ได้ชำระค่าใช้จ่ายให้ตัวแทนต่างประเทศแบบเหมาจ่ายขาด ก่อนเดินทางเรียบร้อยแล้วเป็นการชำระเหมาขาด
- ทางบริษัทฯ จะไม่รับผิดชอบใดๆ ทั้งสิ้น หากเกิดสิ่งของสูญหายจากการโจรกรรมและหรือเกิดอุบัติเหตุที่เกิดจากความประมาทของนักท่องเที่ยวเองหรือในกรณีที่กระเป๋าเกิดสูญหายหรือชำรุดจากสายการบิน
- กรณีที่การตรวจคนเข้าเมืองทั้งที่กรุงเทพฯ และในต่างประเทศปฏิเสธมิให้เดินทางออกหรือเข้าประเทศที่ระบุไว้ในรายการเดินทาง บริษัทฯ ขอสงวนสิทธิ์ที่จะไม่คืนค่าบริการไม่ว่ากรณีใดๆ ทั้งสิ้น
- ตัวเครื่องบินเป็นตัวราคาพิเศษ กรณีที่ท่านไม่เดินทางพร้อมคณะไม่สามารถนำมาเลื่อนวันหรือคืนเงินและไม่สามารถเปลี่ยนชื่อได้หากมีการปรับราคาบัตรโดยสารสูงขึ้น ตามอัตราค่าน้ำมันหรือค่าเงินแลกเปลี่ยน ทางบริษัทฯ ขอสงวนสิทธิ์ปรับราคาตัวดังกล่าว
- เมื่อท่านตกลงชำระเงินไม่ว่าทั้งหมดหรือบางส่วนผ่านตัวแทนของบริษัทฯ หรือชำระโดยตรงกับทางบริษัทฯ ทางบริษัทฯ จะถือว่าท่านได้ยอมรับในเงื่อนไขข้อตกลงต่างๆ ที่ได้ระบุไว้ข้างต้นนี้แล้วทั้งหมด
- กรุ๊ปที่เดินทางช่วงวันหยุดหรือเทศกาลที่ต้องการันตีมัดจำกับสายการบินหรือผ่านตัวแทนในประเทศหรือต่างประเทศ รวมถึงเที่ยวบินพิเศษ เช่น Charter Flight , Extra Flight จะไม่มีการคืนเงินมัดจำหรือค่าทัวร์ทั้งหมด
- ในกรณีของ PASSPORT นั้น จะต้องไม่มีการชำรุด เปียกน้ำ การขีดเขียนรูปต่างๆ หรือแม้กระทั่งตราปั๊มลายการ์ตูน ที่ไม่ใช่การประทับตราอย่างเป็นทางการของตม. กรุณาตรวจสอบ PASSPORT ของท่านก่อนการเดินทางทุกครั้ง หาก ตม. ปฏิเสธการเข้า-ออกเมืองของท่าน ทางบริษัทฯ จะไม่รับผิดชอบใดๆ ทั้งสิ้น
- กรณีมี “คดีความ” ที่ไม่อนุญาตให้ท่านเดินทางออกนอกประเทศได้ โปรดทำการตรวจสอบก่อนการจองทัวร์ว่าท่านสามารถเดินทางออกนอกประเทศได้หรือไม่ ถ้าไม่สามารถเดินทางได้ ซึ่งเป็นสิ่งที่อยู่เหนือการควบคุมของบริษัทฯ ทางบริษัทฯ จะไม่รับผิดชอบใดๆ ทั้งสิ้น
- กรณี “หญิงตั้งครรภ์” ท่านจะต้องมีใบรับรองแพทย์ ระบุชัดเจนว่าสามารถเดินทางออกนอกประเทศได้ รวมถึงรายละเอียดอายุครรภ์ที่ชัดเจน สิ่งนี้อยู่เหนือการควบคุมของบริษัทฯ ทางบริษัทฯ จะไม่รับผิดชอบใดๆ ทั้งสิ้น

**** ก่อนตัดสินใจจองทัวร์ควรอ่านเงื่อนไขการเดินทางและรายการทัวร์อย่างละเอียดทุกหน้าอย่างถ่องแท้แล้วจึงมัดจำเพื่อประโยชน์ของท่านเอง ทางบริษัทฯ จะถือว่า ท่านรับทราบและยอมรับในเงื่อนไขต่างๆ ของบริษัทฯ ที่ได้ระบุในรายการทัวร์ทั้งหมด****
